



Gestione **veloce**,
affidabile e **sicura** della
posta elettronica

Un mail server alla portata delle aziende di
ogni dimensione

MDaemon

MDAEMON garantisce una gestione completa della posta elettronica in ambiente *Windows* in maniera **veloce**, **affidabile** e **sicura**. Grazie alle sue caratteristiche innovative e alla sua **celebre stabilità** disporrà di un server di posta elettronica oggi è facile ed economico; alla portata delle aziende di ogni dimensione.

Il mail server potente ed economico

MDaemon multi sede

La funzionalità di Domain sharing integrata in *MDaemon* permette di gestire gli utenti di un solo dominio su più server *MDaemon*, fisicamente distinti.

Questa funzionalità facilita la creazione di **server di posta per sedi periferiche** che desiderano avere un proprio mail server senza per questo dover avere un dominio differente dall'ufficio principale: alcuni utenti possono risiedere su un server, altri utenti su un altro server.

Backscatter contro lo spam

MDaemon implementa il protocollo BATV per **neutralizzare gli effetti della falsificazione degli indirizzi di risposta**, tipicamente attuata dallo spam.

Il backscatter si verifica quando un spammer o un virus invia email usando indirizzi contraffatti come indirizzi di ritorno. Ciò può portare alla ricezione da parte di utenti ignari di migliaia di messaggi di delivery status "out-of-office" per dei messaggi che in realtà non sono mai stati spediti. *MDaemon* incorpora la tecnica di difesa contro questi messaggi.

Sicurezza su tutti i fronti

MDaemon supporta la tecnologia **Sender-ID** di Microsoft, un "framework" di sicurezza atto a **impedire la falsificazione degli indirizzi email**.

MDaemon si avvale inoltre della tecnologia **Outbreak Protection** per fermare il malware (virus, spam, dialer, phishing) in tempo reale. Outbreak Protection è disponibile con il plug-in *SecurityPlus for MDAEMON*.

Potente e flessibile, *MDaemon* è una soluzione modulare, moderna e completa che risponde a tutte le esigenze di messaggistica.

MDaemon è disponibile nelle versioni **FREE**, **Standard** e **Pro** per supportare qualsiasi tipo di connessione: ISDN, ADSL, o linee dedicate.

MDaemon è un server versatile, in grado di gestire tutti i protocolli standard anche su connessioni sicure.

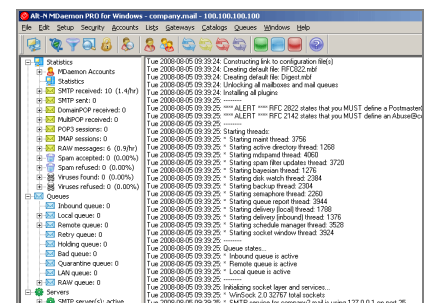
Stabile e performante, *MDaemon* è in grado di supportare qualsiasi configurazione della rete locale; integra funzioni di **protezione dallo spam**, semplifica le politiche di backup e include le funzionalità **groupware** per la condivisione di rubriche e calendari.

Le caratteristiche avanzate di livello enterprise lo rendono utilizzabile in ogni realtà lavorativa e lo posizionano come valida alternativa a *MS Exchange* pur **costando molto meno**.

Grazie alle funzionalità di *MDaemon*, è possibile gestire tutta la posta elettronica per la propria struttura appoggiandosi alla casella del proprio ISP oppure si può ospitare un **dominio completo** direttamente sulla propria rete con il server SMTP di *MDaemon*.

Con *WorldClient* si può **accedere via web** alla propria **mailbox** per gestire la posta elettronica, i contatti e l'agenda.

MDaemon è facile da gestire anche in remoto con *WebAdmin*, l'interfaccia intuitiva per amministrare il mail server via browser in modo articolato, flessibile e sicuro!



Un dettaglio dell'interfaccia per l'amministrazione di *MDaemon*

Le versioni Standard e Pro

MDaemon Standard è la soluzione iniziale, dal prezzo accessibile, adatta alle **piccole imprese** e agli studi professionali che intendono dotarsi internamente di un mail server potente e affidabile.

Indicato per esigenze di base è flessibile, stabile e performante anche su hardware non recente; risulta particolarmente **facile da mantenere** e assicura facili operazioni di backup.

La versione Standard consente di ricevere email anche disponendo di **una sola casella** → →

Migrare a MDAemon è facile!

MDMigrator è l'utility gratuita che consente di spostare i dati da un server **Microsoft Exchange** al server **MDaemon**. L'operazione è semplice, automatica e non richiede di essere assistita da un operatore.

<http://www.achab.it/mdaemon>

Sincronizzazione con i palmari

Sincronizzare il proprio dispositivo palmare senza collegarlo al proprio pc... con **MDaemon** è possibile!

MDaemon Pro integra uno strumento per la sincronizzazione fra il server **MDaemon** e un dispositivo portatile. La sincronizzazione è bidirezionale e **non necessita di cavi**: avviene in tempo reale.

L'unico requisito per il palmare è che sia compatibile con lo standard SyncML e Sync4j.

Inoltre, accedendo a **WorldClient** con il proprio palmare, è possibile visualizzare non solo la posta elettronica ma anche tutti i contatti, le attività e le cartelle pubbliche: il sistema rileva automaticamente che si è connesso un palmare e presenta un'interfaccia utente ottimizzata per l'utilizzo con dispositivi palmari.

Un client di posta integrato

WorldClient dispone di una **interfaccia** utente **inviabile**, utilizzabile anche con il browser Safari. **WorldClient** consente di scegliere il tema grafico, la lingua dell'interfaccia utente e la Time Zone di riferimento.

ComAgent è basato su **Skin** ed è compatibile con le skin msstyles disponibili su Internet. Supporta più account contemporaneamente e può collegarsi a più server **MDaemon**.

La sua integrazione con **WorldClient** è spinta al punto che l'utilizzo congiunto di **ComAgent** e **WorldClient** permette di rimpiazzare un tradizionale client di posta elettronica.

Riunioni facili

WorldClient è in grado di controllare gli impegni e le attività segnate sul calendario degli utenti, per pianificare riunioni e appuntamenti sapendo se gli invitati sono disponibili o già impegnati.

La funzionalità **free/busy di MS Outlook** è pienamente supportata. Si possono **organizzare le riunioni con un semplice click**, accettare o rifiutare gli inviti, proprio come avviene con **MS Exchange**.

I marchi sono di proprietà dei rispettivi Produttori. Tutti i diritti sono riservati. La riproduzione anche parziale del presente documento e l'utilizzo dei marchi sono subordinati al consenso di Achab S.r.l.



→ di posta senza necessariamente dotarsi di router, o linee dedicate. Può essere utilizzata con ogni client di posta.

Al crescere delle esigenze, è possibile passare a **MDaemon Pro** aggiornando il prodotto, senza dover procedere alla reinstallazione.

MDaemon Pro possiede tutte le funzionalità della versione Standard alle quali si aggiungono **caratteristiche avanzate** di livello enterprise.

Le funzionalità distintive come il supporto IMAP, il supporto per domini multipli, il rinnovato filtro antispam, il supporto SSL e le **funzionalità groupware integrate** per la condivisione del calendario e dei contatti, permettono di risolvere qualsiasi problema di messaggistica.

La versione Pro è indicata **per tutte le realtà alla ricerca di elevati standard** in termini di flessibilità, potenza, sicurezza e fruibilità, ma particolarmente attente al prezzo.

WorldClient

WorldClient è lo strumento integrato per accedere via web alla propria casella di posta di **MDaemon**. Permette agli utenti di modificare password, autorisponditori, lingua e aspetto dell'interfaccia utente, nonché le regole per lo smistamento della posta della propria casella.

In **WorldClient PRO**, disponibile con **MDaemon Pro**, è possibile condividere le **rubriche e i calendari**, assegnando a utenti differenti diversi livelli di accesso (lettura, modifica, cancellazione).

I plug-in

MDaemon funziona ancora meglio se usato insieme ai plug-in, che ne **estendono le funzionalità**.

• **SecurityPlus for MDAemon**: molto più di un antivirus. La miglio-

re protezione contro il malware.

- **Outlook Connector for MDAemon**: condivisione di contatti e calendari senza **Exchange**.
- **Archive Server for MDAemon**: per archiviare automaticamente le email e recuperarle al volo.
- **SMS Gateway for MDAemon** converte le email in SMS e viceversa.
- **RelayFax**: per ricevere i fax nella propria mailbox e archivarli insieme alle email.

Listino prezzi

Prezzi a partire da **105,00 Euro** per **MDaemon Standard 6 utenti**.

Alcuni esempi:

MDaemon Standard 50 utenti:	€ 450,00
MDaemon Pro 6 utenti:	€ 300,00
MDaemon Pro 50 utenti:	€ 570,00

Per il listino completo e per scaricare la **versione di prova gratuita**, valida 30 giorni:
<http://www.achab.it/mdaemon>

I prezzi sono al netto di IVA del 20%

Tutte le licenze includono un anno di Upgrade Protection, cioè il diritto di utilizzare le nuove release del software senza sostenere costi aggiuntivi.

Requisiti minimi di sistema

raccomandati per il corretto funzionamento di **MDaemon**:

- Pentium III 500 MHz o superiore (si consiglia Pentium IV 2,4 GHz)
- Windows XP/2000/2003/Vista/Server 2008 (anche 64 bit)
- Protocollo di rete TCP/IP
- 512 MB di memoria (si consiglia 1 GB)
- 100 MB di spazio su disco. I messaggi richiedono spazio supplementare
- Internet Explorer 5.5 o superiore
- Possibilità di comunicare su rete Internet o Intranet.

Achab S.r.l. - Piazza Cinque Giornate, 4 - 20129 Milano
Tel: 02 54108204 - Fax: 02 5461894 - <http://www.achab.it>
Informazioni commerciali: sales@achab.it
Informazioni tecniche: supporto@achab.it