



RelayFax

## Guida rapida di installazione e configurazione

Questo documento è stato scritto per *RelayFax* v6.51

Abstract .....	2
RelayFax .....	2
Dove scaricare RelayFax .....	2
Installazione di RelayFax Server .....	3
Selezione dei componenti .....	3
Inizio dell'installazione.....	4
RelayFax come servizio .....	4
Inserire il nome .....	4
Inserire il numero di fax .....	5
Informazioni sul mail server .....	5
Creare un account di posta .....	6
Fine.....	6
Configurazione di RelayFax Server .....	7
Inserimento degli utenti .....	7
Installazione e configurazione di un client .....	8
Risoluzione di problemi: cosa controllare.....	10
Lato server.....	10
Lato client.....	11

## Abstract

Questa guida ha lo scopo di fornire le informazioni essenziali per una veloce installazione e configurazione di *RelayFax*.

La guida consente a un utente di scaricare e installare *RelayFax* e di configurarlo in meno di 30 minuti.

## RelayFax

*RelayFax Pro* è un'efficace soluzione client/server, **integrabile con qualunque sistema di posta**, che **automatizza** i processi di trasmissione, ricezione e gestione del traffico fax di tutta la rete. *RelayFax* permette di **avere sempre sotto controllo il traffico fax** e di **documentarlo** tramite un rapporto periodico, ottimizzando tempi e consumi.

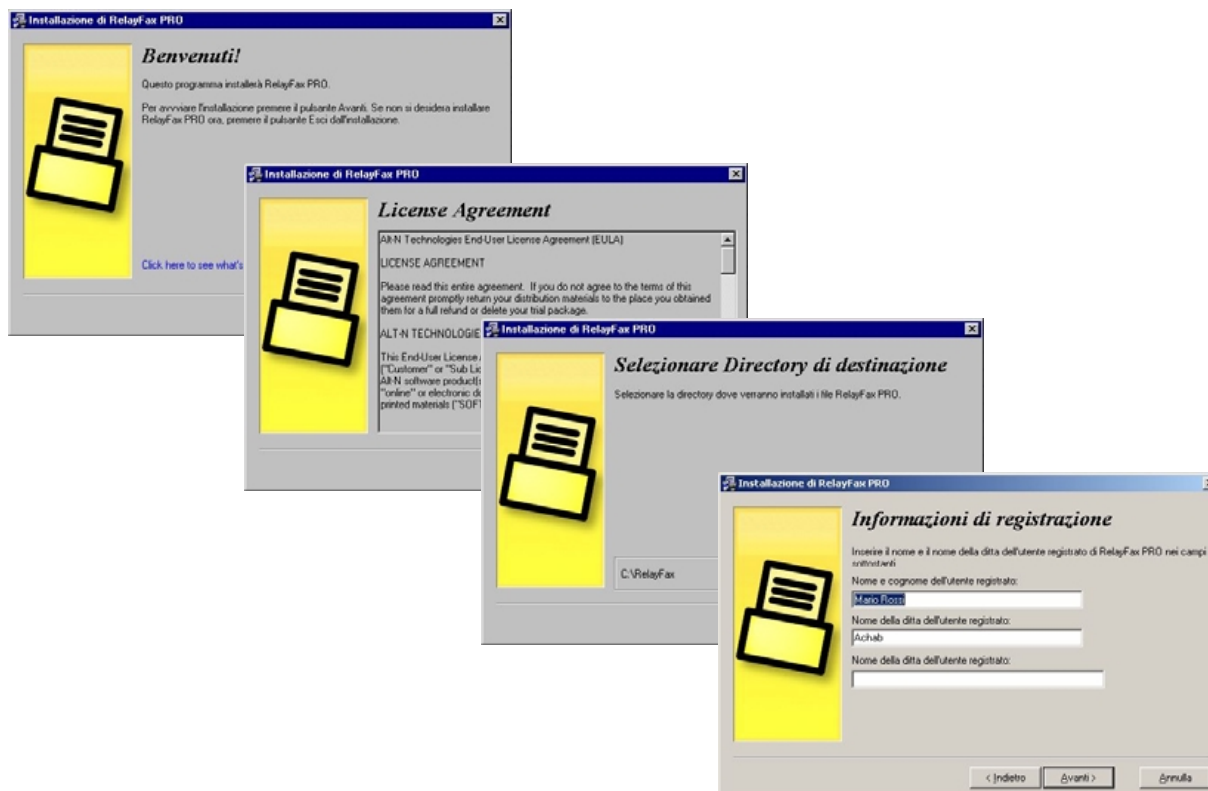
## Dove scaricare RelayFax

Si può scaricare l'ultima versione di *RelayFax* dal sito web di Achab:

<http://www.achab.it/relayfax>

# Installazione di RelayFax Server

Lanciare il file di installazione e premere il pulsante "Avanti" fino a quando compare la maschera per la scelta dei componenti da installare.

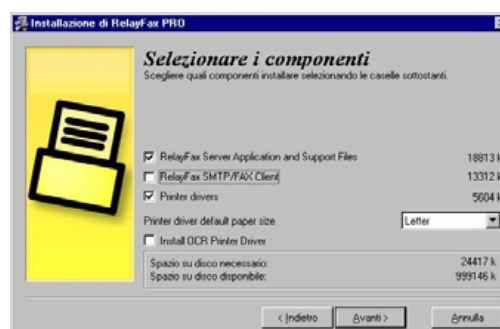


## Selezione dei componenti

Per la maggior parte delle installazioni è sufficiente selezionare la prima e la terza opzione.

Se si pensa di utilizzare il pc server anche come postazione di lavoro per l'invio dei fax, occorre selezionare anche la seconda opzione: "RelayFax SMTP/FAX Client".

Selezionare il formato di carta appropriato dal menu a tendina e premere il pulsante "Avanti" per proseguire.



## Inizio dell'installazione

Il software è pronto per essere installato.

Premere il pulsante "Avanti" per proseguire.



## RelayFax come servizio

Si consiglia di utilizzare RelayFax come servizio di sistema; assicurarsi dunque che l'opzione sia selezionata.

Premere il pulsante "Avanti".



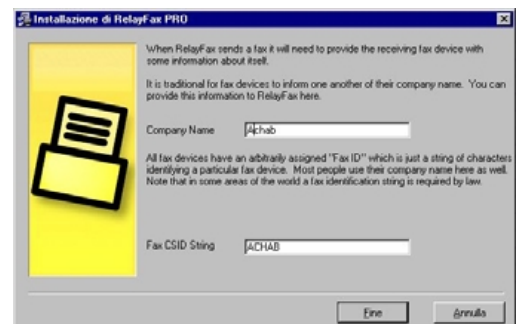
Premere di nuovo il pulsante "Avanti".



## Inserire il nome

Inserire il nome della propria società sia nel campo "Company name", sia in "Fax CSDI String".

Premere il pulsante "Fine".

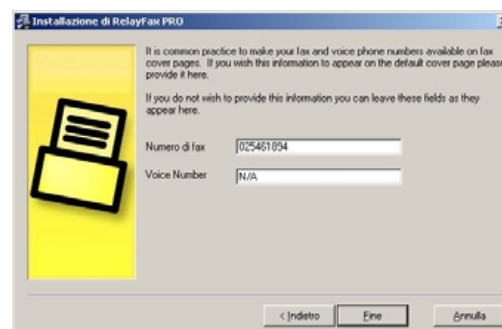


## Inserire il numero di fax

Inserire il proprio numero di Fax nel campo "Numero di Fax".

Il campo Voice Number è opzionale: è il numero di telefono che compare sulle copertine di default.

Premere il pulsante "Fine".



Installazione di RelayFax PRO

It is common practice to make your fax and voice phone numbers available on fax cover pages. If you wish this information to appear on the default cover page please provide it here.

If you do not wish to provide this information you can leave these fields as they appear here.

Numero di fax: 025461094

Voice Number: N/A

< Indietro Fine Annulla

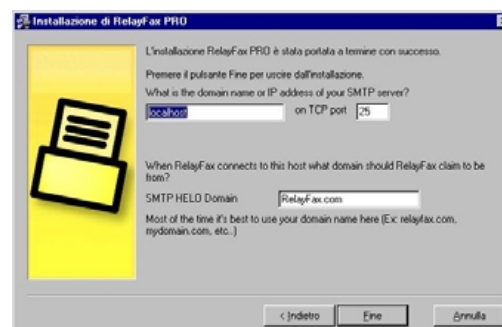
## Informazioni sul mail server

I fax in ingresso vengono smistati tramite un server SMTP.

Inserire le informazioni per raggiungere il server di posta (*RelayFax* si deve necessariamente appoggiare a un mail server). Se il server di posta si trova sulla stessa macchina di *RelayFax*, le impostazioni di default visibili nell'immagine a destra sono già corrette.

In caso contrario occorre inserire l'indirizzo IP del server al quale *RelayFax* si deve connettere per smistare i fax.

Premere il pulsante "Fine".



Installazione di RelayFax PRO

L'installazione RelayFax PRO è stata portata a termine con successo. Premere il pulsante Fine per uscire dall'installazione.

What is the domain name or IP address of your SMTP server?  
localhost on TCP port 25

When RelayFax connects to this host what domain should RelayFax claim to be from?  
SMTP HELO Domain: RelayFax.com  
Most of the time it's best to use your domain name here (Ex: relayfax.com, mydomain.com, etc.)

< Indietro Fine Annulla

Non modificare le impostazioni di default e premere il pulsante "Fine".



Installazione di RelayFax PRO

When RelayFax connects to your mail server to send an email whom should RelayFax say is sending the mail?  
SMTP MAIL From <>: RelayFax

This can be the email address of your RelayFax Server's email account.

If RelayFax can't determine who to send an email message to then what default address should be used?  
Default Recipient Address: Postmaster

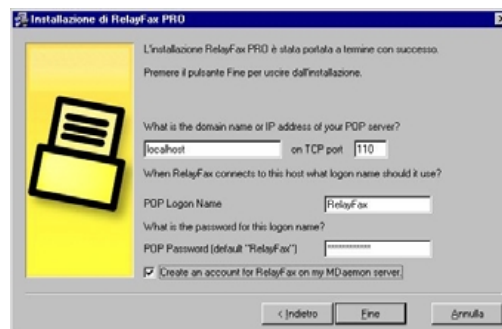
This should NOT be the email address of your RelayFax Server's email account. Messages sent to this address should not be accessed by RelayFax when it checks for new mail to fax.

< Indietro Fine Annulla

## Creare un account di posta

In questa schermata si imposta *RelayFax* affinché crei un account di posta sul mail server, utilizzando la login "RelayFax" con password "RelayFax".

Premere il pulsante "Fine".



Nel caso si utilizzi *MDaemon* come server di posta, non modificare le impostazioni di default visibili nella schermata a fianco.

Premere il pulsante "Fine".



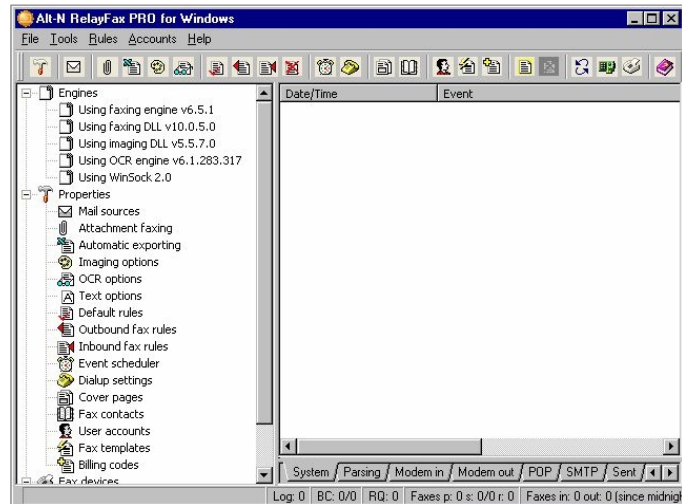
## Fine

L'installazione è terminata.  
Se richiesto, riavviare la macchina.

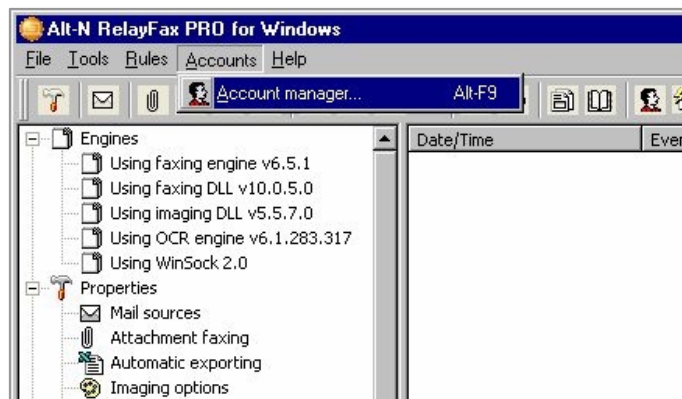


# Configurazione di RelayFax Server

Per configurare *RelayFax*, aprire la console di amministrazione facendo doppio click sull'icona di *RelayFax* nella barra delle applicazioni.



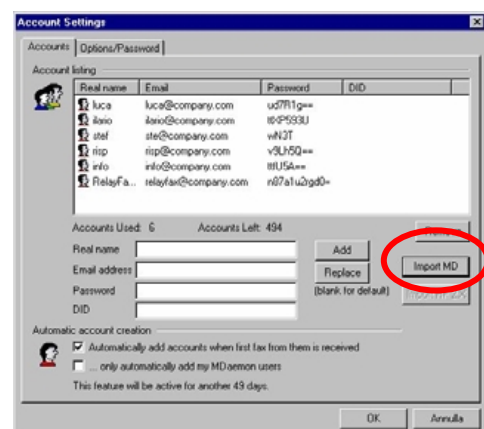
Aprire il menu "Accounts" e selezionare la voce "Account manager".



## Inserimento degli utenti

Inserire nella maschera gli utenti autorizzati all'uso di *RelayFax*.

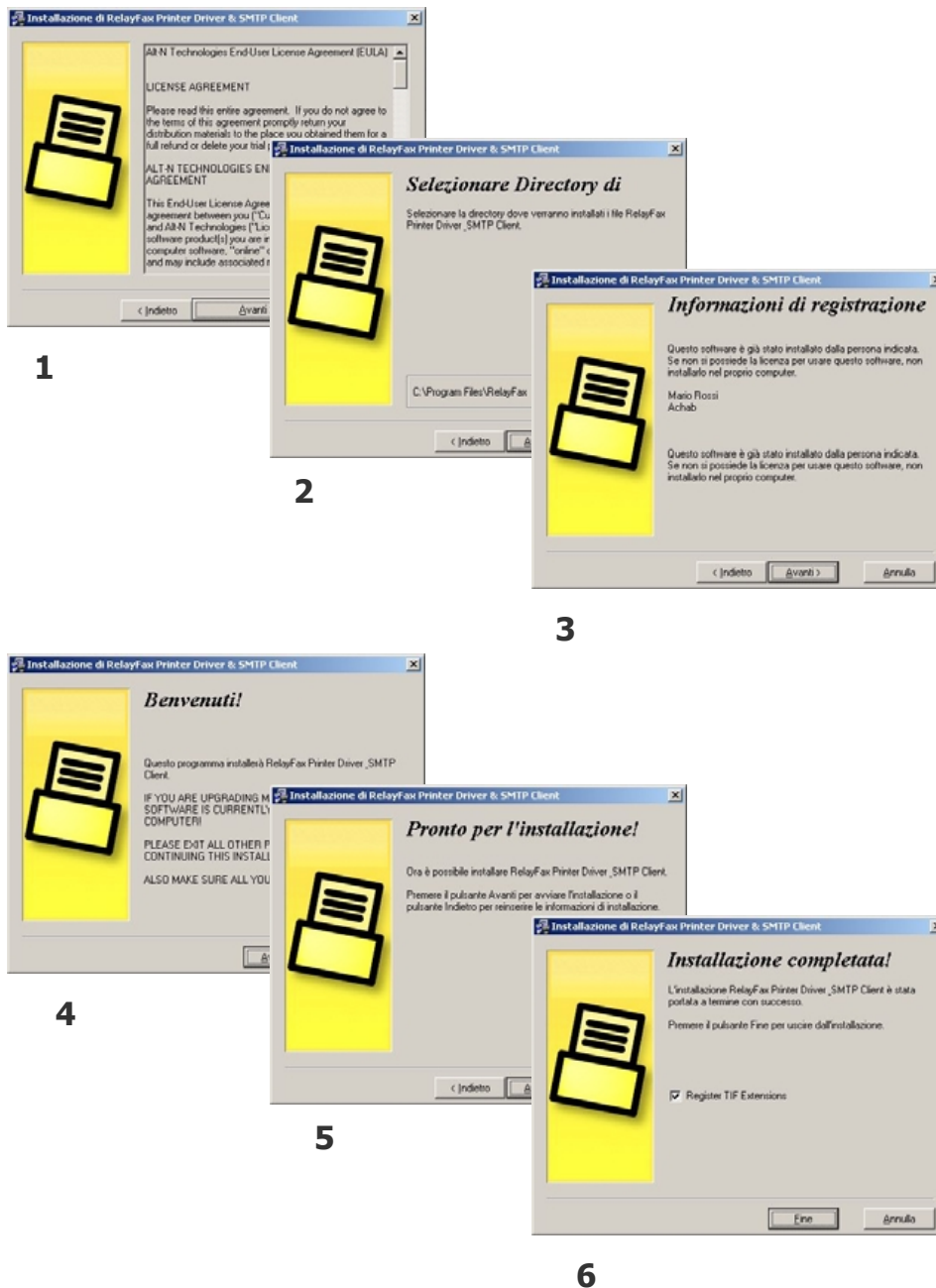
Se il server di posta utilizzato è *MDaemon*, si possono importare gli utenti semplicemente premendo il tasto "Import MD".



# Installazione e configurazione di un client

Il software client di *RelayFax* è disponibile sia in lingua Italiana, sia in Inglese.

Lanciare il file Rfcl651\_IT.exe e seguire la semplice installazione. Avanzare fino a quando compare la schermata per l'inserimento dei dati dell'utente.

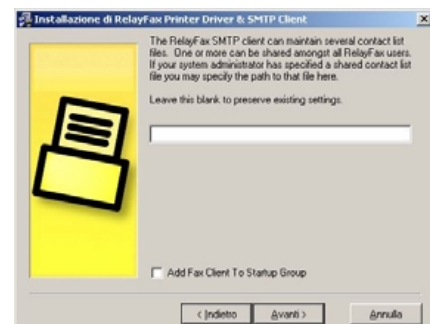


A questo punto, inserire i dati dell'utente che deve utilizzare *RelayFax*, l'indirizzo del mail server e l'account creato per *RelayFax*.

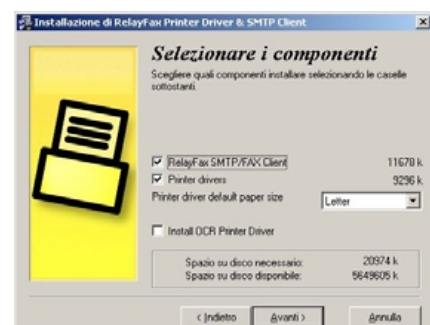
L'immagine mostra un esempio.



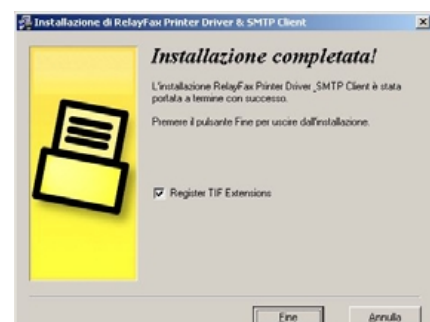
Proseguire con l'installazione, premendo il pulsante "Avanti".



Selezionare il formato di carta appropriato e proseguire premendo "Avanti".



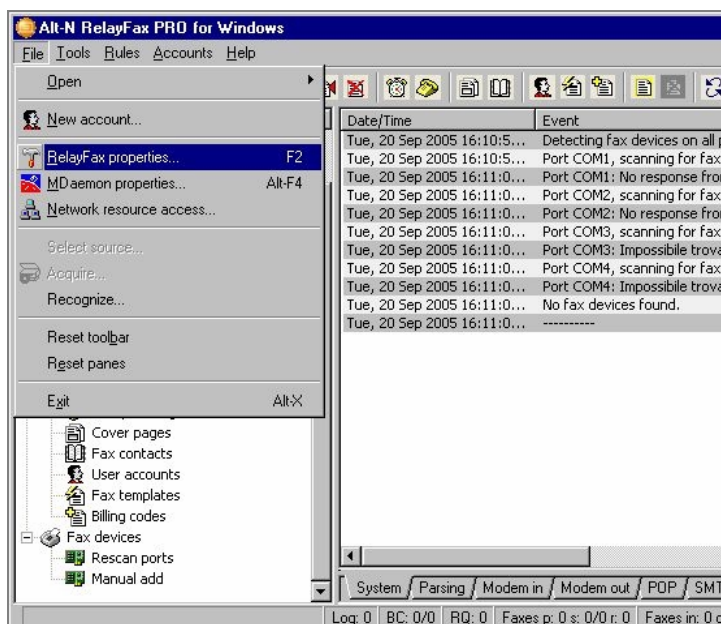
L'installazione del client è conclusa.



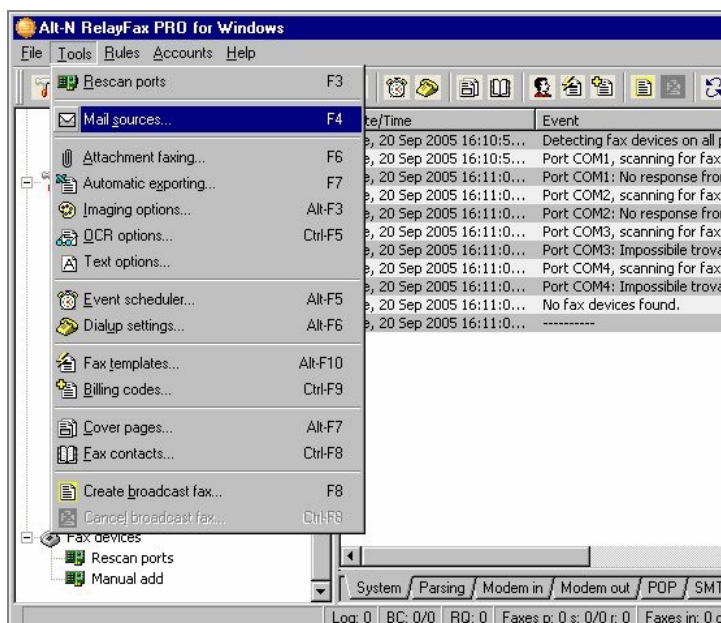
# Risoluzione di problemi: cosa controllare

## Lato server

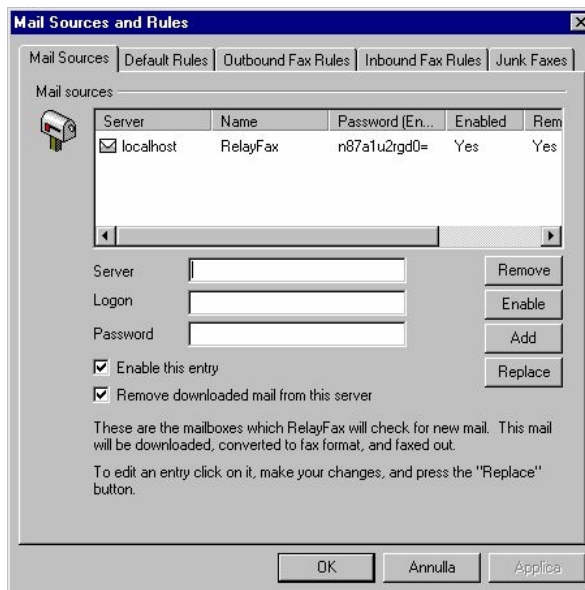
- Controllare le correttezza dei parametri inseriti nelle proprietà di *RelayFax*: "File/RelayFax properties".



- Controllare anche le impostazioni della casella di posta da cui RF scarica i fax da inviare: "Tools/Mail sources".

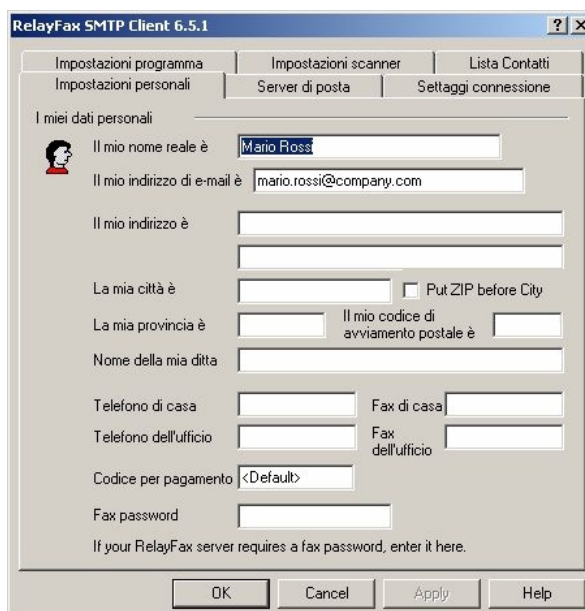


- Controllare infine che gli utenti desiderati abbiano il permesso di inviare i fax: "Accounts/Account Manager".



## Lato client

- Controllare le proprietà del client cliccando con il tasto destro del mouse sull'icona di RelayFax client nella barra delle applicazioni e selezionare la voce "Proprietà".



**Achab S.r.l.**

Piazza Cinque Giornate, 4  
20129 Milano

Telefono: +39 02 54108204  
Fax: +39 02 5461894

Per informazioni su *RelayFax*, visiti le pagine web:

<http://www.achab.it/relayfax>

Per informazioni inerenti Achab, i servizi che offre  
e i prodotti che sviluppa e distribuisce, visiti il sito web:

<http://www.achab.it>

Per informazioni commerciali, contatti Achab all'indirizzo email:

[sales@achab.it](mailto:sales@achab.it)

Per informazioni tecniche, contatti Achab all'indirizzo email:

[supporto@achab.it](mailto:supporto@achab.it)