



Gestione **veloce**,
affidabile e **sicura** della
posta elettronica

Un mail server alla portata delle aziende di
ogni dimensione

MDaemon

MDAEMON garantisce una gestione completa della posta elettronica in ambiente *Windows* in maniera **veloce**, **affidabile** e **sicura**. Grazie alle sue caratteristiche innovative e alla sua **celebre stabilità** disporrà di un server di posta elettronica oggi è facile ed economico; alla portata delle aziende di ogni dimensione.

Supporto nativo di BlackBerry

La BlackBerry Edition di *MDaemon* consente di connettere in modo rapido e semplice gli utenti BlackBerry grazie all'integrazione di alcune componenti **BlackBerry Enterprise Server (BES)** di Research In Motion (RIM).

MDaemon permette di eseguire il **push** delle email, la sincronizzazione di contatti, attività e calendario sul dispositivo BlackBerry.

MDaemon multi sede

La funzionalità di Domain sharing integrata in *MDaemon* permette di gestire gli utenti di un solo dominio su più server *MDaemon*, fisicamente distinti.

Questa funzionalità facilita la creazione di **server di posta per sedi periferiche** che desiderano avere un proprio mail server senza per questo dover avere un dominio differente dall'ufficio principale: alcuni utenti possono risiedere su un server, altri utenti su un altro server.

Sicurezza su tutti i fronti

MDaemon supporta la tecnologia **Sender-ID** di Microsoft, un "framework" di sicurezza atto a **impedire la falsificazione** degli indirizzi email.

MDaemon si avvale inoltre della tecnologia **Outbreak Protection** per fermare il malware (virus, spam, dialer, phishing) in tempo reale. Outbreak Protection è disponibile con il plug-in *SecurityPlus for MDAEMON*.

Il mail server potente ed economico

Potente e flessibile, *MDaemon* è una soluzione modulare, moderna e completa che risponde a tutte le esigenze di messaggistica.

MDaemon è disponibile nelle versioni **FREE, Standard, Pro e BlackBerry Edition** per supportare qualsiasi tipo di connessione: ISDN, ADSL, o linee dedicate.

MDaemon è un server versatile, in grado di gestire tutti i protocolli standard anche su connessioni sicure.

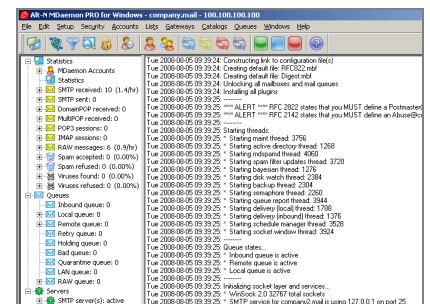
Stabile e performante, *MDaemon* è in grado di supportare qualsiasi configurazione della rete locale; integra funzioni di **protezione dallo spam**, semplifica le politiche di backup e include le funzionalità **groupware** per la condivisione di rubriche e calendari.

Le caratteristiche avanzate di livello enterprise lo rendono utilizzabile in ogni realtà lavorativa e lo posizionano come valida alternativa a *MS Exchange* pur **costando molto meno**.

Grazie alle funzionalità di *MDaemon*, è possibile gestire tutta la posta elettronica per la propria struttura appoggiandosi alla casella del proprio ISP oppure si può ospitare un **dominio completo** direttamente sulla propria rete con il server SMTP di *MDaemon*.

Con *WorldClient* si può **accedere via web** alla propria **mailbox** per gestire la posta elettronica, i contatti e l'agenda.

MDaemon è facile da gestire anche in remoto con *WebAdmin*, l'interfaccia intuitiva per amministrare il mail server via browser in modo articolato, flessibile e sicuro!



Un dettaglio dell'interfaccia per l'amministrazione di *MDaemon*

Le versioni Standard, Pro e BlackBerry Edition

MDaemon Standard è la soluzione iniziale, dal prezzo accessibile, adatta alle **piccole imprese** e agli studi professionali che intendono dotarsi internamente di un mail server potente e affidabile.

Indicato per esigenze di base è flessibile, stabile e performante anche su hardware non recente; risulta particolarmente **facile da mantenere** e assicura facili operazioni di backup.

La versione Standard consente di ricevere email anche disponendo di **una sola casella** → →

Migrare a MDAemon è facile!

MDMigrator è l'utility gratuita che consente di spostare i dati da un server **Microsoft Exchange** al server **MDaemon**. L'operazione è semplice, automatica e non richiede di essere assistita da un operatore.

<http://www.achab.it/mdaemon>

Sincronizzazione smartphone

Sincronizzare lo smartphone senza collegarlo al proprio pc... con **MDaemon** è possibile!

MDaemon Pro e **BlackBerry Edition** integrano uno strumento per la sincronizzazione fra il server **MDaemon** e un dispositivo portatile come iPhone, Windows Mobile o uno smartphone basato su Android. La sincronizzazione è bidirezionale e **non necessita di supporti esterni**: avviene in tempo reale.

L'unico requisito è che i dispositivi supportino il protocollo **ActiveSync**.

Inoltre, accedendo a **WorldClient** con il proprio smartphone, è possibile visualizzare non solo la posta elettronica ma anche tutti i contatti, le attività e le cartelle pubbliche: il sistema rileva automaticamente che si è connesso uno smartphone e presenta un'interfaccia utente ottimizzata per l'utilizzo con tali dispositivi.

Un client di posta integrato

WorldClient dispone di una **interfaccia utente inviabile**, utilizzabile anche con il browser Safari. **WorldClient** consente di scegliere il tema grafico, la lingua dell'interfaccia utente e la Time Zone di riferimento.

ComAgent è basato su **Skin** ed è compatibile con le skin msstyles disponibili su Internet. Supporta più account contemporaneamente e può collegarsi a più server **MDaemon**.

La sua integrazione con **WorldClient** è spinta al punto che l'utilizzo congiunto di **ComAgent** e **WorldClient** permette di rimpiazzare un tradizionale client di posta elettronica.

Riunioni facili

WorldClient è in grado di controllare gli impegni e le attività segnate sul calendario degli utenti, per pianificare riunioni e appuntamenti sapendo se gli invitati sono disponibili o già impegnati.

La funzionalità **free/busy di MS Outlook** è pienamente supportata. Si possono **organizzare le riunioni con un semplice click**, accettare o rifiutare gli inviti, proprio come avviene con **MS Exchange**.

I marchi sono di proprietà dei rispettivi Produttori. Tutti i diritti sono riservati. La riproduzione anche parziale del presente documento e l'utilizzo dei marchi sono subordinati al consenso di Achab S.r.l.



→ di posta senza necessariamente dotarsi di router, o linee dedicate. Può essere utilizzata con ogni client di posta.

Al crescere delle esigenze, è possibile passare a **MDaemon Pro** aggiornando il prodotto, senza dover procedere alla reinstallazione.

MDaemon Pro possiede tutte le funzionalità della versione Standard alle quali si aggiungono **caratteristiche avanzate** di livello enterprise.

Le funzionalità distintive come il supporto IMAP, il supporto per domini multipli, il rinnovato filtro antispam, il supporto SSL, il supporto del protocollo **ActiveSync** e le **funzionalità groupware integrate** per la condivisione del calendario e dei contatti, permettono di risolvere qualsiasi problema di messaggistica.

La **BlackBerry Edition** supporta tutte le funzioni della versione Pro e inoltre incorpora alcune componenti di **BlackBerry Enterprise Server (BES)** per poter gestire email, contatti, calendario e attività dal proprio smartphone BlackBerry proprio come se si fosse in ufficio.

WorldClient

WorldClient è lo strumento per accedere via web alla propria casella di posta di **MDaemon**. Permette agli utenti di modificare password, autorisponditori, lingua e aspetto dell'interfaccia utente, nonché le regole per lo smistamento della posta della propria casella.

In **WorldClient PRO**, disponibile con **MDaemon Pro** e **BlackBerry Edition**, è possibile condividere le **rubriche e i calendari**, assegnando a utenti differenti diversi livelli di accesso (lettura, modifica, cancellazione).

I plug-in

MDaemon funziona ancora meglio se usato insieme ai plug-in, che ne **estendono le funzionalità**.

- **SecurityPlus for MDAemon**: molto più di un antivirus. La migliore protezione contro il malware.
- **Outlook Connector for MDAemon**: condivisione di contatti e calendari senza **Exchange**.
- **Archive Server for MDAemon**: per archiviare le email e recuperarle al volo.
- **SMS Gateway for MDAemon** converte le email in SMS e viceversa.
- **RelayFax**: per ricevere i fax nella mailbox e archivarli con le email.
- **Gateway PEC per MDAemon**: facilita l'uso della Posta Certificata.

Prova gratuita

Il mail server **MDaemon** è scaricabile dal sito Web di Achab per una prova gratuita di **trenta giorni!**

Per il **download** visitare la pagina Web:

<http://www.achab.it/mdaemon>

Requisiti minimi di sistema

Di seguito i requisiti minimi di sistema raccomandati per il corretto funzionamento di **MDaemon**:

- Pentium III 500 MHz o superiore (si consiglia Pentium IV 2,4 GHz)
- MS Windows XP, MS Windows 2000, MS Windows 2003, MS Windows Vista, MS Windows Server 2008 (anche 64 bit)
- Protocollo di rete TCP/IP
- 512 MB di memoria (1 GB per **MDaemon BlackBerry Edition**)
- 100 MB di spazio su disco. (1 GB per **MDaemon BlackBerry Edition**). I messaggi richiedono spazio supplementare
- Internet Explorer 5.5 o superiore
- Possibilità di comunicare su rete Internet o Intranet.

Achab S.r.l. - Piazza Luigi di Savoia, 2 - 20124 Milano
Tel: 02 54108204 - Fax: 02 5461894 - <http://www.achab.it>
Informazioni commerciali: sales@achab.it
Informazioni tecniche: supporto@achab.it