



ProxyInspector **analizza i file di log** di tutti i proxy server più comuni

Per analizzare il traffico Internet aziendale ricavando report e grafici dettagliati

ProxyInspector

Prevenire l'abuso di Internet

L'abuso dell'utilizzo di Internet da parte dei dipendenti, rappresenta per le aziende un **costo** non indifferente, in termini di **calo di rendimento** e produttività.

Si rende quindi necessario l'utilizzo di software, come *ProxyInspector*, appositamente studiati per coadiuvare l'azienda nel **contrastare** tale abuso.

I proxy server registrano nei file di log tutte le informazioni inerenti il traffico Internet. Tali informazioni sono tuttavia distribuite in svariati file di grandi dimensioni, difficili da consultare.

Gli **analizzatori di file di log**, come *ProxyInspector*, permettono di riorganizzare in modo chiaro e comprensibile le informazioni sul traffico Internet fornite dal proxy server.

ProxyInspector genera dei **report semplici** da consultare, arricchiti da **grafici** e completamente personalizzabili. I report possono essere in formato HTML, MS Excel o PDF; si possono stampare e inviare tramite email.

Garantito dall'esperienza di ADVSoft

ProxyInspector è un prodotto di ADVSoft, azienda **leader** nello sviluppo di soluzioni per il monitoraggio dell'accesso a Internet e dell'utilizzo della posta elettronica.

Migliaia di piccole e medie imprese di tutto il mondo si avvalgono dei prodotti ADVSoft, particolarmente apprezzati per la **semplicità di utilizzo** e per la **perfetta integrità** con le più comuni soluzioni di accesso a Internet disponibili sul mercato.

ProxyInspector è lo strumento facile da utilizzare che analizza il traffico Internet dell'azienda e permette quindi di valutare **come si distribuiscono i costi** del traffico Internet.

ProxyInspector legge i file di log generati dal proxy server e **ricava dei report** dettagliati.

ProxyInspector è **compatibile** con i più popolari proxy server.

L'applicazione per controllare la navigazione su Internet all'interno della propria struttura

Internet garantisce alle aziende incontestabili **vantaggi** in termini di disponibilità di informazione e di comunicazione, tuttavia il suo **abuso** genera un eccessivo impegno di banda e un calo di rendimento, che si traducono in un **incremento dei costi**.

ProxyInspector aiuta a l'azienda a **tenere sotto controllo i costi** del traffico Internet, fornendo informazioni chiare sull'attività degli utenti e sul traffico generato.

ProxyInspector è lo strumento semplice ed efficace per l'analisi del traffico Internet dell'azienda. Legge i file di log generati dal proxy server e ricava **report** dettagliati di **facile comprensione**.

I report forniscono in modo semplice e intuitivo, grazie alla **visualizzazione grafica**, informazioni sull'attività degli utenti, sui siti più visitati, sul traffico generato, sui tentativi di accedere a risorse vietate ed altro ancora.

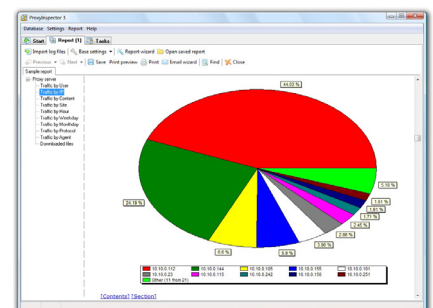
ProxyInspector si rivela quindi la soluzione ideale per valutare se il **traffico** generato è **attinente all'attività lavorativa**.

ProxyInspector è **compatibile** con i proxy server più diffusi: Microsoft ISA Server 2006, 2004 e 2000, Kerio WinRoute Firewall, Qbik WinGate, Ositis WinProxy e Squid.

ProxyInspector è disponibile nelle versioni **Standard** ed **Enterprise**.

Internet sotto controllo in modo semplice e chiaro

ProxyInspector, in sintesi, è il **potente analizzatore dei file di log** per proxy server che permette di valutare come si distribuiscono i costi del traffico Internet.



Nell'immagine, un esempio di report con grafico generato da *ProxyInspector*.

Grazie a *ProxyInspector* si può sapere com'è distribuito il traffico Internet durante la giornata; si può anche sapere **quanto traffico generano** i vari **client** e i singoli utenti.

Inoltre, con *ProxyInspector* si può suddividere il traffico per protocollo, per capire, ad esempio, quanto "pesa sul totale" il traffico web piuttosto che quello email.

ProxyInspector rende possibile stilare una classifica dei siti web visitati e del traffico generato → →

Il "Mago" dei report!

Il pratico Report Wizard di *ProxyInspector* rende ancora più semplice la creazione di nuovi report e modelli.

ProxyInspector consente di riutilizzare e modificare i modelli di report precedentemente salvati.



www.achab.it/proxyinspector

ProxyInspector in breve

Tra le principali caratteristiche e funzionalità di *ProxyInspector*, si distinguono:

- La possibilità essere installato su qualsiasi computer della LAN. *ProxyInspector* non deve essere necessariamente installato sulla stessa macchina sulla quale risiede il proxy server.
- La possibilità di esportare i report in formato HTML, Microsoft Excel e PDF.
- La possibilità di creare grafici.
- Il browser HTML integrato.
- La possibilità di stampare i report direttamente dal browser HTML integrato.
- La possibilità di inviare i report tramite email.
- La funzionalità "Console Mode" per importare automaticamente i file di log e creare i report. Tutto senza l'intervento di operatori!

→ verso ciascuno di essi.

Tutte queste informazioni sono già contenute nei log del proxy server, ma distribuite in svariati file di grandi dimensioni e di **difficile lettura**.

ProxyInspector **semplifica** enormemente la loro **analisi**, presentando i risultati in una forma immediatamente comprensibile.

Infatti, *ProxyInspector* consente di generare **report** in formato **HTML**, **Microsoft Excel** o **PDF** in formato tabellare o corredati da grafici di diverso tipo (ad esempio istogrammi e areogrammi).

I report possono essere visualizzati con un comune browser web, stampati, oppure spediti via email.

Il pratico Report Wizard è un valido aiuto nell'impostazione di un nuovo report o di un nuovo modello di report. Il modello (**Report Template**) è utilizzabile più volte per generare report con le stesse impostazioni di base.

Che cosa controllare

In particolare, con *ProxyInspector* è possibile analizzare il traffico generato da:

- uno o più **utenti**;
- un **gruppo**;
- un **servizio**;
- un **Content type** (immagini, video, HTML, eccetera);
- un **protocollo** (HTTP, FTP, SMTP, RealAudio, eccetera);
- un **indirizzo IP**.

Per ciascuna delle voci elencate è naturalmente possibile generare i report.

Massima autonomia

ProxyInspector è in grado di svolgere il proprio compito automaticamente (Console Mode).

All'ora desiderata, *ProxyInspector* effettua l'importazione dei file di log, **genera i report in base al modello** prescelto e li invia tramite email a un determinato destinatario.

Tutto ciò può avvenire **senza l'intervento di operatori**.

Il funzionamento automatico si ottiene attraverso opportune **procedure batch**, schedulate dal sistema operativo o da altro scheduler di terze parti.

Prova gratuita

ProxyInspector è scaricabile dal sito Web di Achab per una prova gratuita di **trenta giorni!**

Per il **download** visitare la pagina Web:

<http://www.achab.it/proxyinspector>

Requisiti minimi di sistema

Di seguito i requisiti minimi di sistema raccomandati per il corretto funzionamento di *ProxyInspector*:

- Pentium II 300 MHz o superiore
- 128 MB di memoria RAM
- Sistema operativo MS Windows 2000/XP/2003/Vista/2008/7

ProxyInspector è compatibile con i seguenti proxy server:

- Microsoft ISA Server 2000/2004/2006
- Qbik WinGate
- Osis WinProxy
- EServ con EProxy/3
- Kerio WinRoute Firewall
- Squid

Achab S.r.l. - Piazza Cinque Giornate, 4 - 20129 Milano
Tel: 02 54108204 - Fax: 02 5461894 - <http://www.achab.it>
Informazioni commerciali: sales@achab.it
Informazioni tecniche: supporto@achab.it