



Integrazione completa tra il **fax** e la **posta elettronica** aziendale

Condividere un unico fax per trasmettere, ricevere e gestire il traffico fax di tutta la rete

RelayFax

Grazie a *RelayFax*, con un solo modem-fax è possibile inviare fax da ogni postazione della rete e ricevere i fax nella propria casella di posta. *RelayFax* è il fax-server che garantisce a tutti i pc della rete completa autonomia nella gestione del fax, **automatizzando** i processi di trasmissione, ricezione e gestione del traffico fax.

Dal fax al PDF

RelayFax converte i fax che riceve e li **inoltra** al destinatario **sotto forma di email**.

Le versioni precedenti di *RelayFax* supportavano esclusivamente le immagini in formato TIF. Cioè ogni fax ricevuto veniva convertito in un'immagine TIF.

Oggi, *RelayFax 6.x* può essere impostato in modo da convertire i fax in ingresso in **immagini** di tipo **TIF** o **PNG**, oppure in un **file PDF**.

L'immagine o il file PDF vengono successivamente allegati a un'email e consegnati da *RelayFax* al destinatario.

RelayFax è inoltre in grado di **estrarre gli allegati da un'email** e inviarli automaticamente sotto forma di fax. Il server *RelayFax* estrae il documento, invoca l'applicazione a cui è stato associato per stamparlo e infine, invia come fax l'immagine che ne risulta.

Riconoscimento dei caratteri

RelayFax dispone di un plug-in per il riconoscimento ottico dei caratteri: OCR *Optical Character Recognition*.

Il modulo OCR consente a *RelayFax* di leggere e **distribuire automaticamente** i fax in ingresso, in base al contenuto.

Il riconoscimento ottico dei caratteri rende inoltre possibile la conversione di un fax in ingresso in un documento modificabile, come i file DOC, PDF o HTML.

Il plug-in OCR è **compreso nel prezzo**: non è un prodotto da acquistare separatamente!

Il fax server integrato con la posta elettronica

La maggior parte delle aziende possiede sia un fax, sia un sistema di gestione della posta elettronica. Integrare i due mezzi di comunicazione rappresenta un indiscutibile vantaggio, in quanto *RelayFax* permette di **condividere l'unico fax aziendale** tra tutte le postazioni della rete.

RelayFax garantisce quindi ad ogni operatore la possibilità di spedire e ricevere documenti fax **direttamente dalla propria scrivania!**

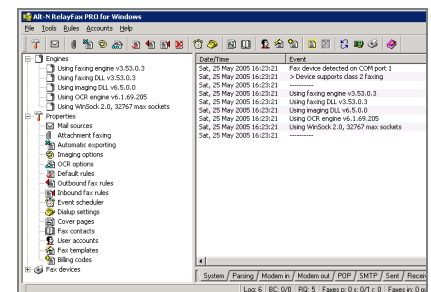
RelayFax è un'efficace soluzione client/server **integrabile con qualunque sistema di posta elettronica**, che si avvale dell'email aziendale per garantire ad ogni postazione della rete completa autonomia nella gestione fax.

RelayFax automatizza i processi di trasmissione, ricezione e gestione del traffico fax di tutta la rete. Inoltre, permette di avere sempre **sotto controllo** l'intero traffico fax e di documentarlo tramite un rapporto periodico.

Come funziona

RelayFax si integra con il mail server esistente, per esempio *MDaemon*, e consente la gestione dei messaggi fax in entrata e uscita tramite il sistema di posta elettronica.

RelayFax converte i fax in messaggi di posta elettronica, cioè in email. Dalla postazione che trasmette il fax, viene inviata un'email che viene "parcheeggiata" in una delle caselle POP dedicate sul mail server. *RelayFax*, ad intervalli regolari e configurabili, recupera i messaggi dalle caselle postali, li converte in formato inviabile via fax e li trasmette.



L'interfaccia di amministrazione è il principale punto di accesso alle opzioni, alle impostazioni e ai log di *RelayFax*.

La ricezione avviene in maniera analoga: i fax ricevuti da *RelayFax*, tramite il fax-modem, **vengono convertiti in immagini** o in file PDF. Tali immagini o PDF vengono allegati a messaggi di posta elettronica e inviati alle caselle postali degli utenti del mail server.

RelayFax può essere configurato anche per selezionare il numero dell'ISP e connettersi a server di posta esterni, che possono → →

Reinvio parziale dei fax

In caso di fallimento nell'invio di un fax, *RelayFax* effettua un reinvio parziale, delle sole pagine che hanno dato errore e non dell'intero fax.

<http://www.achab.it/relayfax>

Massima integrazione con MDAemon e ASM

RelayFax offre il **massimo della flessibilità** se usato insieme a al mail server *MDaemon*.

RelayFax infatti, oltre a disporre di una sua rubrica autonoma, può accedere alle rubriche e ai contatti già presenti in *MDaemon*; in questo modo è possibile avere un'unica **rubrica centralizza** per i contatti email e fax.

Inoltre, l'integrazione fra *RelayFax* e *MDaemon* rende possibile spedire i fax direttamente da *WorldClient*, senza dover utilizzare un programma client installato sul pc.

Con una interfaccia web semplice e intuitiva si possono **gestire fax e email contemporaneamente!**

Poiché con *RelayFax* i fax vengono gestiti come messaggi di posta elettronica, i fax possono essere archiviati e ricercati automaticamente con *Archive Server for MDAemon!*

Maggiore compatibilità

In *RelayFax 6* sono stati integrati due nuovi motori per migliorarne la **compatibilità con i diversi modem**, per supportare la correzione degli errori (ECM Error Correcting Mode) e i nuovi standard di velocità (fino a 33,6 kbps).

RelayFax consente l'invio di fax con schede fax di diversi produttori, per esempio: Gamma-link, Bicom, Dialogic, NMS. Inoltre, *RelayFax 6.x* supporta i modem Multitech MT5634 ZBA.

Per le schede Brooktrout è stato integrato un supporto specifico interno al programma: con queste schede non è più necessario ricorrere a driver esterni e l'installazione risulta più semplice.

La nuova interfaccia di configurazione dei modem, consente la gestione di **tutte le principali caratteristiche** direttamente da *RelayFax*, per esempio il controllo della velocità della COM, il volume dello speaker, eccetera.

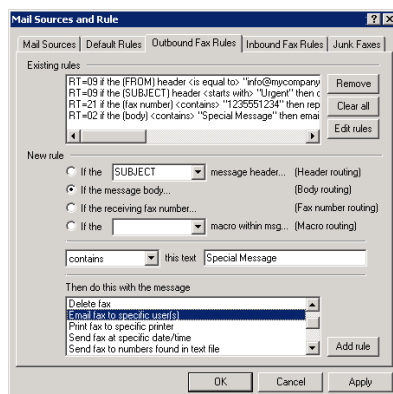
→ tenere "in deposito" i messaggi che si vogliono inviare come fax.

RelayFax permette di stampare direttamente da qualsiasi applicazione Windows e di **raggiungere via fax chiunque**, in ogni luogo.

Nuovi driver per la stampa

RelayFax 6.x include un nuovo set di driver per una **migliore conversione dei documenti** inviati alla stampante virtuale.

Rispetto alle versioni precedenti, *RelayFax* dispone oggi di **numerose opzioni** per impostare la dimensione della carta e l'origine, il numero di fax per pagina, il massimo numero di pagine per fax, la possibilità di invertire l'ordine di stampa e di stampare un bordo ai margini del fax.



Il tab "Outbound Fax Rules" permette di impostare le regole per i fax in uscita che *RelayFax* utilizza per decidere cosa fare di ciascun messaggio email che riceve.

Regole per la gestione dei fax

RelayFax permette una sofisticata gestione dei fax in ingresso e in uscita: con delle regole persona-



lizzabili è possibile instradare automaticamente i fax in ingresso verso alcune persone o dipartimenti, per esempio in base al numero del mittente o in base al numero chiamato.

Prova gratuita

RelayFax è scaricabile dal sito Web di Achab per una prova gratuita di **trenta giorni!**

Per il **download** visitare la pagina Web:

<http://www.achab.it/relayfax>

Requisiti minimi di sistema

Di seguito i requisiti minimi di sistema raccomandati per il corretto funzionamento di *RelayFax*:

- Pentium IV 1 GHz o superiore
- 512 MB di memoria (si consiglia 1 GB)
- Windows XP/2000/2003/2008/Vista (32 bit)
- * *RelayFax* server non può essere installato su Windows XP Home e Windows Vista Home.
- Accesso ad un server di posta SMTP/POP3.

Le caratteristiche di connessione di *RelayFax* permettono l'utilizzo del mail server dell'ISP, o di qualunque altro server a cui si ha accesso per la ricezione e l'invio delle email

- Uno o più fax modem, preferibilmente di buona qualità e compatibili alla classe 2.0. Anche se *RelayFax* permette l'utilizzo di modem di classe 1, questi limitano le sue funzionalità. *RelayFax 6.x* supporta modem ISDN (CAPI 2.0).

Achab S.r.l. - Piazza Cinque Giornate, 4 - 20129 Milano
Tel: 02 54108204 - Fax: 02 5461894 - <http://www.achab.it>
Informazioni commerciali: sales@achab.it
Informazioni tecniche: supporto@achab.it