



Integrazione completa
tra la **posta elettronica**
e la **telefonia mobile**

Sfruttare l'efficacia della comunicazione via SMS con la semplicità dell'invio di un'email

SMS Gateway for MDAEMON

Comunicazioni tempestive senza limite di caratteri

SMS Gateway for MDAEMON è particolarmente utile per le realtà i cui dipendenti e collaboratori svolgono la loro attività anche fuori sede e devono ricevere comunicazioni sintetiche e tempestive.

SMS Gateway for MDAEMON si integra perfettamente e con estrema semplicità con i sistemi legacy presenti in azienda e permette a qualunque applicazione in grado di inviare un'email (ERP, SCM, CRM, controllo), di comunicare anche via SMS.

In un attimo si possono inviare via SMS il totale ordini di una giornata, l'esaurimento di una scorta, un promemoria di azione su un cliente o qualsiasi messaggio di allerta.

Dalla versione 2.1, SMS Gateway for MDAEMON supporta in ricezione **SMS con più di 160 caratteri**, in un unico messaggio.

Notifica dell'invio

L'utente che invia l'SMS può richiedere di essere informato (via email) dell'avvenuta spedizione del messaggio.

La notifica di invio consente quindi di **sapere se il messaggio SMS è partito correttamente**.

Per inviare un SMS con richiesta di notifica è sufficiente specificare la parola "conferma" (o un'altra parola stabilita dall'amministratore) nel subject dell'email che si spedisce. E' anche possibile configurare il singolo utente affinché riceva **sempre** la notifica di invio.

SMS Gateway for MDAEMON è il plug-in di MDAEMON che permette di gestire in maniera rapida ed intuitiva la messaggistica SMS mediante il proprio client di posta elettronica, sia in invio sia in ricezione. SMS Gateway for MDAEMON elimina le barriere esistenti tra i due più diffusi strumenti di comunicazione aziendale: la posta elettronica e la telefonia mobile.

La soluzione facile ed economica per gestire gli SMS dalla propria email

Per inviare comunicazioni urgenti ad agenti di commercio e venditori, a installatori e personale tecnico, al personale di assistenza post-vendita, a consulenti, avvocati, professionisti...

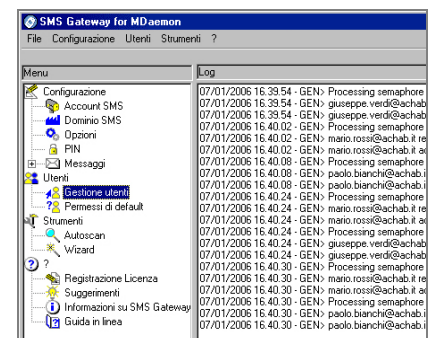
... e a ogni figura professionale che lavora in movimento, lo strumento ideale è SMS Gateway for MDAEMON.

SMS Gateway for MDAEMON è quindi la soluzione che **completa le capacità di comunicazione dell'azienda con i suoi collaboratori**, coniugando gli abituali strumenti di comunicazione aziendale, posta elettronica e telefonia mobile, in un modo nuovo, utile ed efficace.

SMS Gateway for MDAEMON si integra perfettamente e con semplicità con i sistemi legacy presenti in azienda e permette a qualunque applicazione in grado di inviare un'email (ERP, SCM, CRM, controllo), di comunicare anche via SMS.

Attraverso l'email e SMS Gateway for MDAEMON si possono **comunicare informazioni tempestive ai collaboratori dell'azienda che lavorano fuori sede**, dando a questi ultimi la possibilità di **interagire** via SMS con il mittente del messaggio.

SMS Gateway for MDAEMON aggiunge una **nuova potenzialità agli strumenti di comunicazione** abitualmente utilizzati da dipendenti e collaboratori, senza richiedere l'acquisto di nuovi dispositivi; i messaggi SMS possono essere inviati e ricevuti con **normali telefoni cellulari** disponibili sul mercato.



Nell'immagine, l'interfaccia per la configurazione di SMS Gateway for MDAEMON.

SMS Gateway for MDAEMON consente di utilizzare i **numeri di telefono salvati nella rubrica centralizzata**; non è quindi indispensabile conoscere il numero di telefono del destinatario del messaggio.

E' l'amministratore del sistema che **abilita** all'invio e alla ricezione di messaggi SMS (sia ad altri utenti del prodotto, sia a destinatari esterni), permettendo → →

Smart routing

La nuova versione di **SMS Gateway for MDAemon** supporta l'instradamento automatico di un SMS in risposta a un SMS. Ciò significa che se il destinatario di un messaggio risponde entro breve tempo, l'SMS di risposta verrà automaticamente recapitato al mittente.

<http://www.achab.it/smsgateway>

SMS flash

Gli SMS Flash sono quei messaggi che **si aprono automaticamente** sul display del telefono del destinatario, senza che questi debba fare nulla.

Normalmente, quando si riceve un messaggio, sul display compare una notifica dell'arrivo di un nuovo messaggio e bisogna andare a leggerlo. I messaggi Flash mostrano il contenuto del messaggio **direttamente sul display**, appena arrivano.

SMS Gateway for MDAemon supporta entrambi i tipi di messaggio. Per mandare un messaggio di tipo Flash è sufficiente assegnare priorità elevata all'email che si invia. Gli SMS Flash sono sicuramente più **immediati** per comunicare l'informazione e come tali rispecchiano l'alta priorità dell'email inviata.

Tutto sotto controllo

SMS Gateway for MDAemon viene eseguito come servizio di sistema e, quando è in esecuzione, viene visualizzato nella finestra "Servizi" con il nome completo.

Il servizio è configurato per partire automaticamente durante l'avvio del sistema operativo. Durante l'esecuzione di **SMS Gateway for MDAemon** è presente la sua icona nel *system tray*; l'icona serve ad **indicare lo stato di funzionamento** del servizio.

Se l'icona è verde il servizio sta funzionando senza problemi, se è rossa il servizio è bloccato, se è gialla il servizio è in esecuzione ma l'assenza di alcuni parametri di configurazione non gli permette di funzionare correttamente.

Una nuova funzionalità permette di avviare, sospendere il servizio direttamente dall'interfaccia di **SMS Gateway for MDAemon**.

L'invio di SMS è un costo e i **file di log** aiutano a tenerlo sotto controllo. **SMS Gateway for MDAemon** memorizza nei file di log tutte le informazioni relative agli SMS inviati e ricevuti.



→ all'azienda di **prevenire qualsiasi abuso** del servizio. Per ciascun utente del sistema, l'amministratore può indicare il numero massimo di SMS che gli è consentito inviare.

Come funziona

SMS Gateway for MDAemon deve essere installato sulla stessa macchina che ospita **MDaemon**. Al server **MDaemon** deve essere connesso un telefono cellulare, o un altro dispositivo di invio SMS.



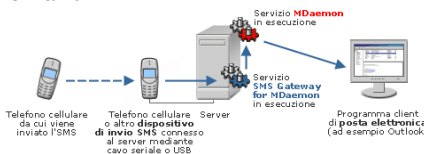
Per inviare un SMS con **SMS Gateway for MDAemon** è sufficiente spedire un'email; il sistema si occupa di inviarla, come SMS, al destinatario specificato.

L'indirizzo a cui spedire l'email può avere **diversi formati**. Il più intuitivo è:

`nome.cognome@sms.dominio.it`

Quindi, chi scrive l'email **non deve necessariamente conoscere il numero di telefono** del destinatario, ma solo nome e cognome dello stesso. Il numero di telefono degli utenti di **SMS Gateway for MDAemon** è memorizzato nella rubrica centrale.

Il destinatario che riceve l'SMS può **rispondere**: il mittente riceverà il messaggio di risposta tramite email.



Quando **SMS Gateway for MDAemon** riceve un SMS lo apre e verifica se il messaggio inizia con un *nickname* presente nella rubrica centrale; se viene trovata una corrispondenza, il corpo del messaggio viene inviato all'indirizzo email dell'utente corrispondente.

Se il sistema invece non trova il *nickname* specificato, il messaggio SMS viene inviato all'utente configurato come destinatario di default.

Prova gratuita

SMS Gateway for MDAemon è scaricabile dal sito Web di Achab per una prova gratuita di **trenta giorni!**

Per il **download** visitare la pagina Web:

<http://www.achab.it/smsgateway>

Requisiti minimi di sistema

Di seguito i requisiti minimi di sistema raccomandati per il corretto funzionamento di **SMS Gateway for MDAemon**:

- MDAemon 7.0 o superiore
- Pentium III o superiore
- MS Windows 2000 - MS Windows 2003 - MS Windows XP Pro
- 128 MB di memoria RAM (consigliati 256 MB)
- dispositivo di invio e ricezione di SMS conforme allo standard ETSI (anche un normale telefono cellulare GSM) da collegare al server via seriale (RS 232 o USB)

Achab S.r.l. - Piazza Cinque Giornate, 4 - 20129 Milano
Tel: 02 54108204 - Fax: 02 5461894 - <http://www.achab.it>
Informazioni commerciali: sales@achab.it
Informazioni tecniche: supporto@achab.it