



WinGate



Accedere a Internet in modo sicuro, efficiente e controllato

La prima soluzione di condivisione Internet per piattaforma Windows apparsa sul mercato

WinGate

Una versione per ogni esigenza

WinGate risponde alle esigenze di connettività, controllo, sicurezza e comunicazione delle aziende e delle strutture pubbliche moderne, che sfruttano le potenzialità di Internet per il proprio business.

WinGate è disponibile in tre differenti versioni: Standard, Professional ed Enterprise

La versione Professional si differenzia dalla Standard per la possibilità amministrazione remota, per la presenza dell'interfaccia DMZ e per la possibilità di agganciarsi al database di utenti NT e il supporto dell'autenticazione NTLM.

WinGate offre quindi la possibilità di gestire un terzo segmento di rete, accanto ai classici segmenti LAN e Internet. Tale segmento è la cosiddetta DMZ o DeMilitarized Zone, nel quale ad esempio posizionare i server pubblici dell'azienda.

La versione Enterprise, oltre a tutte le funzionalità della versione Professional, integra una licenza VPN, il supporto SSL e la capacità di configurare da remoto anche i WinGate Internet Client.

Controllo e sicurezza

In WinGate, è disponibile il controllo della banda utilizzata (bandwidth throttling). Tale controllo è configurabile a livello di singolo computer client, per servizio, per ora del giorno, per direzione del traffico...

I servizi WWW Proxy, SMTP e POP3 Services di WinGate, possono accettare connessioni SSL. E' quindi possibile configurare accessi web e email sicuri! E' inoltre possibile gestire i certificati.

WinGate è uno dei sistemi più intelligenti ed economici per sfruttare al meglio le potenzialità della Rete, consente di gestire in modo razionale i collegamenti ad Internet e di creare filtri per un uso più efficace della connessione aziendale. WinGate integra un firewall completo e un mail server.

Il più premiato proxy server per Windows

Combinando quanto di meglio è offerto dalle principali tecnologie Internet, WinGate offre una soluzione ottimale per la connettività!

Grazie alla semplicità della configurazione, anche gli utenti meno esperti possono attivare la condizione della connessione in pochi minuti.

L'integrazione di server DHCP e DNS, insieme al supporto per il NAT (traduzione degli indirizzi di rete), rendono la condivisione Internet istantanea: per accedere a Internet non è necessario configurare manualmente le singole workstation e le applicazioni.

WinGate supporta ogni tipo di connessione Internet (Dialup, Cable, satellite, xDSL, T-1, ecc) e di applicazione web-based.

La possibilità di configurare i servizi proxy per ogni applicazione Internet offre all'amministratore il completo controllo del traffico.

Il software WinGate Internet Client è la soluzione più semplice e immediata per iniziare: permette di gestire la configurazione dei servizi proxy a livello applicativo sui singoli computer.

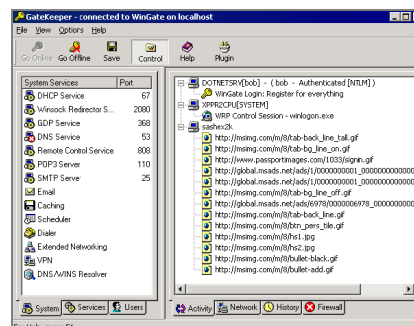
Sicurezza garantita

Il supporto per l'antivirus e il firewall integrato rendono WinGate una soluzione completa per la protezione della rete aziendale.

tezione della rete aziendale.

Il firewall integrato previene gli attacchi già dal momento dell'installazione e garantisce un alto grado di configurabilità: l'amministratore può aprire e chiudere ogni porta al traffico in ingresso e in uscita.

L'antivirus offre protezione a tutti i computer che accedono ad Internet.



Attività in tempo reale di WinGate.

Monitorare l'utilizzo di Internet

WinGate dispone di strumenti per monitorare l'utilizzo di Internet, come la possibilità di impostare Ban List - elenchi di siti vietati - e regole per la navigazione per ogni utente, e di richiedere una password per l'accesso al servizio www.

Una soluzione a 360 gradi

Grazie a WinGate, la connessione a Internet non richiede speciali applicazioni client o configurazioni particolari per i computer degli utenti. Il NAT consente agli → →





Internet sotto controllo!

Grazie al database degli utenti e alle policies, *WinGate* consente ai genitori e agli amministratori di rete di tenere sotto stretto controllo l'accesso a Internet.

<http://www.achab.it/wingate>

Binding dinamico

W*inGate* associa dinamicamente **tutti i servizi a tutti gli adattatori disponibili**, in base alle politiche configurate dall'utente.

Questo consente all'utente di configurare i "bindings" in maniera intuitiva e flessibile, in modo che si adattino automaticamente ai cambiamenti della rete.

Con *WinGate* è possibile porre un servizio in ascolto contemporaneamente su più porte, mediante una opportuna configurazione delle "binding policies".

La nuova versione, ancora più potente

Nella versione 6.x di *WinGate* sono state introdotte o migliorate alcune caratteristiche. Tra le più importanti:

- In Advanced Mail Server è stata aggiunta la possibilità di scaricare **mail in POP3 da server di posta remoti**.

- **L'interfaccia grafica di GateKeeper** è stata rivista e resa **più funzionale**, semplificando quindi le attività di amministrazione.

- Il database degli utenti di *WinGate* può essere impostato per **recuperare la lista degli utenti anche da un dominio NT/2000/2003 remoto**. Questa funzionalità permette all'utente che utilizzi Internet Explorer (o altri browser compatibili con il protocollo NTLM) di autenticarsi automaticamente sul proxy www.

- **Servizio WRP**: la versione Enterprise consente la configurazione centralizzata dei *WinGate Internet Client* sparsi sulla rete.

- Gli **utenti di Terminal Server**, infine, potranno **navigare tramite WinGate** grazie alla funzionalità multi-user IP.

→ utenti collegati in rete di **condividere la stessa connessione** Internet, anche quando operano su **piattaforme diverse**.

Il **Bridging** consente a computer che supportano tecnologie di rete differenti di comunicare tra loro, condividendo drive, file e altre risorse.

WinGate integra un **proxy RTSP** per consentire lo streaming di applicazioni audio e video.

Il **firewall** di *WinGate* permette report in tempo reale per segnalare gli attacchi respinti.

Traffic Monitor illustra graficamente i vari livelli del traffico dei dati: ogni interfaccia di rete genera un report utile per l'analisi dell'utilizzo della banda.

Con la diffusione della banda larga, la richiesta di connessioni DSL è in continuo aumento: *WinGate* fornisce un rinnovato **supporto per il PPPoE**.

Engine Monitor segnala lo stato del motore (attivo, fermo, in partenza, in chiusura) in modo chiaro e immediato.

WinGate è supporta inoltre la funzione di **configurazione automatica del proxy** disponibile in Internet Explorer.

Server email integrato

WinGate include un **server email completo** e funzionale, che può essere usato come **server di posta a tutti gli effetti**, per l'invio della posta tramite Internet, oppure come server per la messaggistica interna alla rete.

In questo modo, le aziende possono **gestire la posta elettronica direttamente**, senza delegare al provider.

Plug-in

- *WinGate* funziona ancora meglio se usato insieme ai plug-in, che ne **estendono le funzionalità**
- *AntiVirus per WinGate* assicura la protezione totale di tutti i protocolli Internet
- *PureSight per WinGate* è il filtro sui contenuti per *WinGate*: vieta l'accesso a siti sconvenienti.
- *WinGate VPN*, consente l'accesso alle risorse condivise via Internet, in modo sicuro. Opera in modalità standalone, o con *WinGate*.

Prova gratuita

WinGate è scaricabile dal sito Web di Achab per una prova gratuita di **trenta giorni!**

Per il **download** visitare la pagina Web:

<http://www.achab.it/wingate>

Requisiti minimi di sistema

Requisiti minimi di sistema raccomandati per il corretto funzionamento di *WinGate*:

- Processore Pentium III 800 Mhz
- 256 MB di RAM
- Scheda per la rete LAN interna e una per l'accesso a Internet in caso di connessione Ethernet
- Un account per l'accesso a Internet
- Sistemi operativi supportati:
 - MS Windows 2000 Pro / Server / Advanced Server;
 - MS Windows XP Home e XP Professional;
 - MS Windows 2003;
 - MS Windows Vista;
 - MS Windows 2008 Server.

Achab S.r.l. - Piazza Cinque Giornate, 4 - 20129 Milano
Tel: 02 54108204 - Fax: 02 5461894 - <http://www.achab.it>
Informazioni commerciali: sales@achab.it
Informazioni tecniche: supporto@achab.it