



Per la **gestione globale** e **integrata** delle reti informatiche

**Kaseya controlla pochi o migliaia di computer con un comune browser web!**

## Kaseya Master IT Service Edition (MITSE)

### Principali funzionalità

- Auditing e inventario
- Systems Management
- Tecnologia agent efficiente
- Power Management
- Ticketing
- Controllo remoto
- Reportistica avanzata
- Patch Management
- Amministrazione flessibile e personalizzabile
- Application Programming Interface (API)
- Supporto cross platform (PC, Mac e Linux)

### Opzioni add-on integrate

- Desktop Policy Management
- Desktop Migration
- Backup and Disaster Recovery
- Antivirus
- Service Desk

### Perché scegliere Kaseya?

- Architettura e tecnologia avanzate
- Interfaccia unica per tutte le funzioni
- Integrazione totale
- Funzionalità di automazione IT
- Reportistica avanzata e personalizzabile
- Start-up immediato
- Presenza globale

**K**aseya è la piattaforma di automazione IT per la gestione delle reti informatiche. **Semplice da installare e configurare** permette la gestione da pochi computer a molte migliaia, con un browser web. Kaseya è lo strumento ideale per la gestione di reti informatiche al di sopra delle dieci postazioni e per le realtà che offrono la gestione di rete come servizio.

## Più servizi con meno risorse

**I**l ruolo di un fornitore di servizi IT affidabile con una clientela numerosa e diversificata è quello di porsi come punto di riferimento privilegiato con la responsabilità di **mantenere la continuità delle attività operative** e di **garantire la disponibilità dei sistemi informativi**.

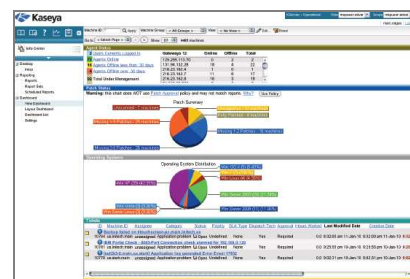
Nonostante i budget limitati e le risorse spesso ridotte, il fornitore di servizi IT è chiamato a:

- garantire livelli di servizio uniformi;
- adottare un modello di servizio proattivo;
- incrementare la produttività;
- soddisfare le aspettative degli utenti;
- garantire livelli di servizio eccellenti;
- estendere le proprie capacità di servizio;
- crescere senza aumentare lo staff;
- focalizzarsi sul business.

**Questi traguardi sono raggiungibili attraverso l'utilizzo di una soluzione di IT Management completa, sicura, affidabile, capace di soddisfare le esigenze attuali e garantire la necessaria scalabilità futura.**

**La risposta è Kaseya Master IT Service Provider Edition (MITSE), la soluzione perfetta per l'automazione dei task IT ricorrenti.**

**Grazie a Kaseya gli IT Service Provider possono offrire maggiori capacità di servizio e migliorarne l'erogazione.** Inoltre, grazie alla flessibilità dei termini di pagamento, alle configurazioni opzionali, alla eccezionale scalabilità e alla possibilità di gestire più domini, Kaseya permette di concretizzare i vantaggi dell'automazione IT indipendentemente dalle dimensioni dell'azienda.



Gestire e tenere sempre sotto controllo lo stato dell'infrastruttura di rete, comunicando il valore dei servizi IT erogati.

### Caratteristiche di Kaseya

L'automazione IT rappresenta il cardine per poter adottare un **modello di servizio IT proattivo e orientato ai risultati**. Kaseya implementa perfettamente l'automazione dei task IT ripetitivi e periodici necessari alla gestione e alla manutenzione di sistemi e dispositivi.

Attraverso l'automazione IT, Kaseya MITSE consente di erogare proattivamente i servizi che conducono a un **aumento della produttività**, a garantire i più →

## Kaseya

Kaseya è leader nelle soluzioni di IT Systems Management. Le soluzioni Kaseya forniscono i migliori strumenti per monitorare, gestire e controllare proattivamente le risorse IT da remoto, in modo semplice ed efficiente, da un'unica piattaforma integrata e web-based.

<http://www.achab.it/kaseya>

### Requisiti minimi di sistema

I requisiti di sistema richiesti da Kaseya variano in base al numero di endpoint gestiti.

### Requisiti per l'Agente

- CPU da 333 MHz o superiore
- 128 MB di RAM
- 30 MB di spazio libero su disco
- Scheda di rete (NIC) o modem
- Microsoft Windows 98, Me, NT, 2000, XP, 2003, Vista, 2008, 7
- Apple Mac OS X versione 10.3.9 o superiore
- Porta TCP/IP 5721 in uscita
- Nessuna porta in ingresso

### Requisiti per il server Kaseya

- Processore singolo (Intel Xeon 3 Ghz Dual Core, bus frontale da 1066 Mhz, cache da 4MB)
- 8 GB di RAM
- 3 dischi SAS 10k da 73 GB (hardware RAID 5)
- Microsoft Windows Server 2003 o 2008 Standard Edition 64 Bit
- Microsoft SQL Server 2005 o 2008 32 Bit (con AWE attivato) o 64 Bit
- Scheda di rete (NIC) da 1 Gbps
- DSL da 1 Mbps o connessione T1



elevati livelli di servizio, all'impiego ottimale del personale, all'ampliamento delle capacità di servizio, all'**abbattimento dei costi** e a molto altro ancora.

- Intelligente, leggera ed efficiente, la **tecnologia degli agent** Kaseya fa in modo che ogni sistema presente in rete sia accessibile, indipendentemente da dove si trovi.
- **Auditing e inventario** rapido, preciso e aggiornato di computer, server e dispositivi mobili. Implementabile su LAN, WAN e Internet.
- **Monitoraggio** dei sistemi proattivo definibile dall'utente con notifica istantanea di eventuali problemi o cambiamenti, quali riduzione dello spazio su disco, livello di utilizzo dei processori o problemi di memoria.
- **Live Connect** fornisce un'unica interfaccia per il totale controllo di tutti gli endpoint, con un impatto minimo sugli utenti finali.
- Funzioni di **accesso e controllo remoto** complete, veloci e sicure in grado di funzionare anche dietro a firewall e NAT.
- Funzionalità di **service desk e ticketing** permettono al personale IT di seguire, affrontare e risolvere qualsiasi problematica in maniera rapida ed efficiente.
- **Reportistica avanzata** con tutte le informazioni necessarie per gestire efficacemente lo stato dell'infrastruttura di rete e comunicare il valore dei servizi forniti.
- **Gestione delle patch** per tenere sempre automaticamente aggiornati server, workstation e computer remoti con patch e update.
- **Gestione delle desktop policy** per garantire sempre l'uniformità dell'esperienza dell'utente finale: dalle opzioni di interfaccia

alla configurazione hardware, eccetera.

- **Desktop Migration** automatizza il backup e la raccolta delle configurazioni degli utenti per copiare i dati su altre macchine, attraverso l'interfaccia Kaseya, consentendo agli utenti di continuare a lavorare con il medesimo ambiente anche su computer differenti.
- Una potente funzione di **Backup e Disaster Recovery** permette di automatizzare in tempo reale le operazioni di backup remoto su disco, imaging del disco, backup remoto a livello di file e ripristino bare-metal per server e workstation Windows.
- La funzionalità **Antivirus** potenzia il processo di delivery dei servizi IT includendo un componente essenziale per la tutela della sicurezza.
- La flessibilità che caratterizza la gestione e la **personalizzazione** del sistema permette di adattare con grande facilità l'applicazione alle specifiche esigenze di ogni caso.

### Prova gratuita

Per **scaricare** Kaseya e **provarlo gratuitamente** visitare il sito Web: <http://www.achab.it/Kaseya>

### Kaseya MITSE permette di superare le aspettative!

Kaseya consente di essere più produttivi a parità di staff e budget. L'ambiente integrato di Kaseya è scalabile, in linea con la crescita dell'azienda.

Kaseya mette a disposizione dei responsabili IT funzionalità di gestione complete, che permettono di **automatizzare** molte delle attività **risparmiando tempo** da dedicare a iniziative strategiche finalizzate all'efficienza e all'innovazione dell'azienda.

Achab S.r.l. - Piazza Cinque Giornate, 4 - 20129 Milano  
Tel: 02 54108204 - Fax: 02 5461894 - <http://www.achab.it>  
Informazioni commerciali: [sales@achab.it](mailto:sales@achab.it)  
Informazioni tecniche: [supporto@achab.it](mailto:supporto@achab.it)