



## Outlook Connector for MDAemon

# Guida rapida di installazione e configurazione

Abstract .....	2
Dove scaricare il plug-in Outlook Connector for MDAemon .....	2
Installazione del plug-in Outlook Connector for MDAemon.....	3
Plug-in Deployment .....	3
Ready to Install .....	3
Finished.....	3
Download del plug-in Outlook Connector for MDAemon lato client .....	4
Installazione di Outlook Connector for MDAemon lato client .....	4
Configurazione di Outlook Connector for MDAemon .....	5
Passo 1 – Creazione di un profilo in MS Outlook .....	5
Passo 2 – Configurazione dell'account.....	5
Utilizzo di MS Outlook .....	7

## Abstract

Questa guida è stata realizzata per fornire le indicazioni per una veloce installazione e configurazione di *Outlook Connector for MDAEMON*.

L'installazione di *Outlook Connector for MDAEMON* è composta da due parti distinte, una lato sever (su *MDAEMON*) e una lato client.

## Dove scaricare il plug-in Outlook Connector for MDAEMON

Si può scaricare l'ultima versione del plug-in dal sito web di Achab:

<http://www.achab.it/outlookconnector>

# Installazione del plug-in Outlook Connector for MDAEMON

Una volta scaricato il file occorre eseguire il file sul server *MDaemon* e seguire le indicazioni.

## Plug-in Deployment

Raccomandiamo di lasciare questa opzione in bianco, ma se si desidera inviare un'email agli utenti con il link da cui scaricare il plug-in *Outlook Connector for MDAEMON* lato client, inserire l'esatto percorso per la connessione a *WorldClient*.

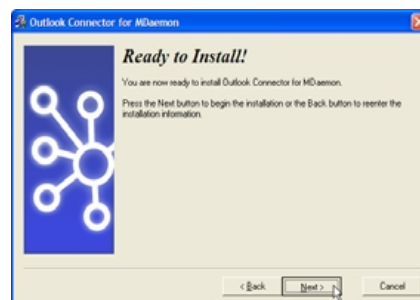
Es. `http://192.168.0.1:3000/`

(sostituire 192.168.0.1 con l'indirizzo IP del proprio server)



## Ready to Install

Premere "Next" per iniziare l'installazione.

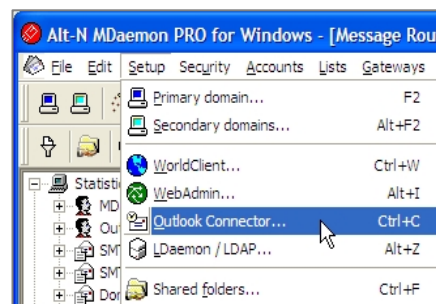


## Finished

Premere "Finish" per completare l'installazione.  
*MDaemon* sarà riavviato.



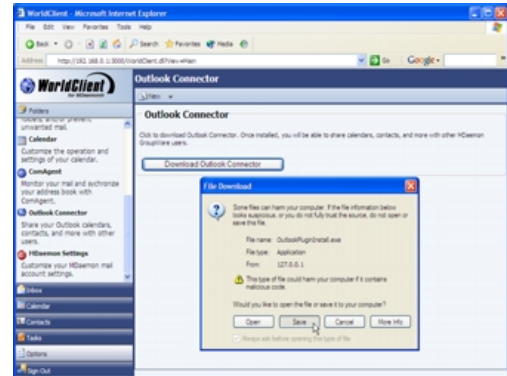
Per accedere alle opzioni di *Outlook Connector* sul server *MDaemon*, selezionare "Outlook Connector" dal menu "Setup" come mostrato nell'immagine.



## Download del plug-in Outlook Connector for MDAEMON lato client

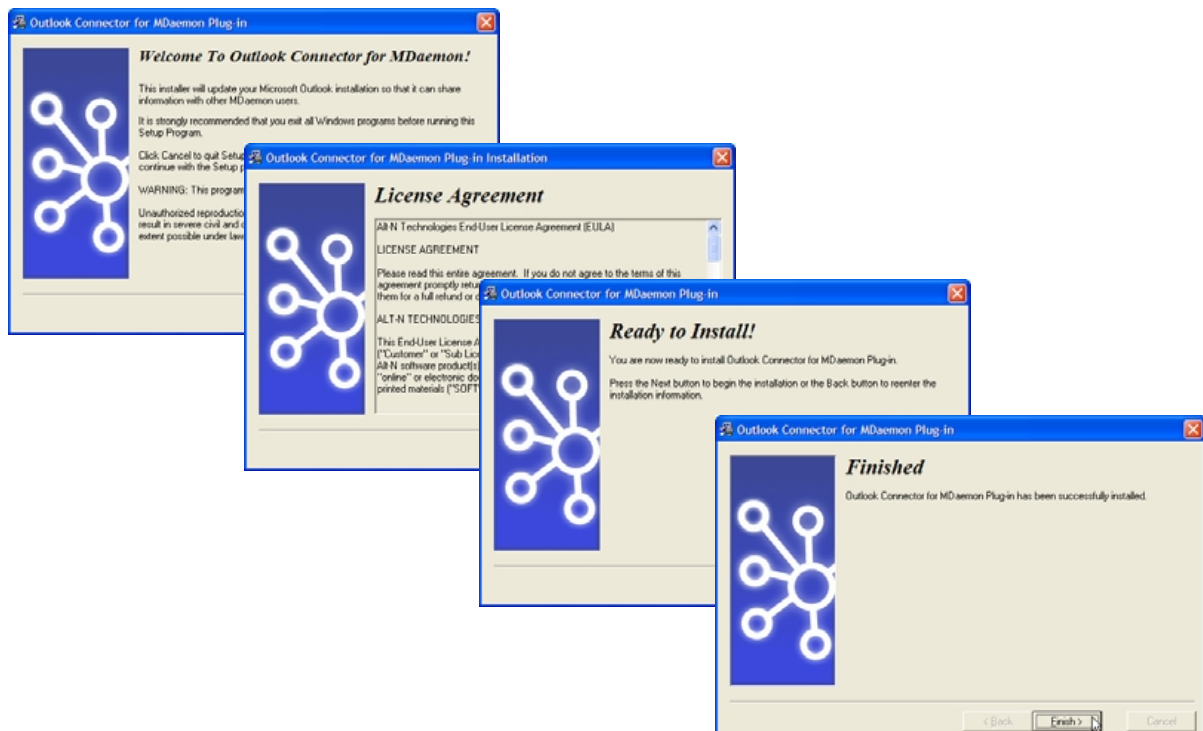
Non appena installato il plug-in *Outlook Connector for MDAEMON* sul server, il file client sarà disponibile per il download: può essere scaricato dalla sezione "Opzioni" dell'interfaccia web di *WorldClient*.

Salvare il file sul computer e procedere secondo quanto indicato in seguito.



## Installazione di Outlook Connector for MDAEMON lato client

Eeguire il file scaricato e seguire le semplici schermate che si presentano:



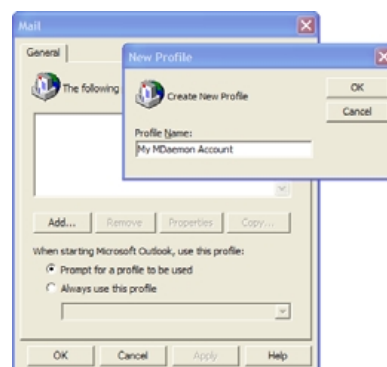
# Configurazione di Outlook Connector for MDAEMON

Gli utenti devono creare un nuovo profilo in *MS Outlook* prima di potersi connettere a *MDaemon* con il nuovo plug-in. Chi utilizza *MS Outlook 2000* prima di installare il plug-in deve riconfigurare *Outlook* in modalità *Società o gruppo di lavoro* (si veda nota a fine pagina).

## Passo 1 – Creazione di un profilo in MS Outlook

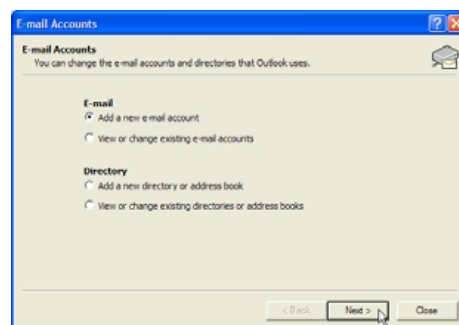
Selezionare "Mail" dal pannello di controllo di Windows e premere "Add" per creare un nuovo profilo, come mostra l'immagine a destra.

Premendo "OK", parte automaticamente un wizard per la configurazione di un nuovo account email.

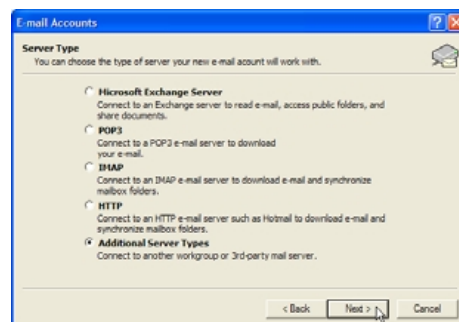


## Passo 2 – Configurazione dell'account

Creare una connessione al server *MDaemon* è semplice come aggiungere un nuovo account email.

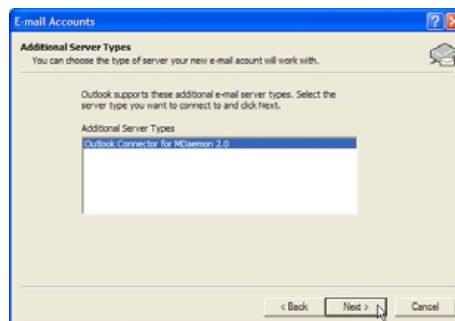


Selezionare "Additional Server Types" nella schermata a fianco, prima di cliccare "Next".



**Nota:** per configurare *MS Outlook 2000* occorre scegliere il menu: *Strumenti->Opzioni->Recapito messaggi* e quindi *"Riconfigura supporto posta"*.

Selezionare "Outlook Connector for MDAemon" e poi "Next".

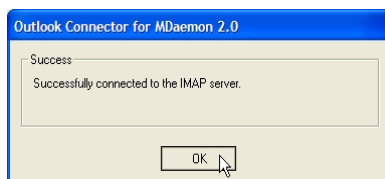
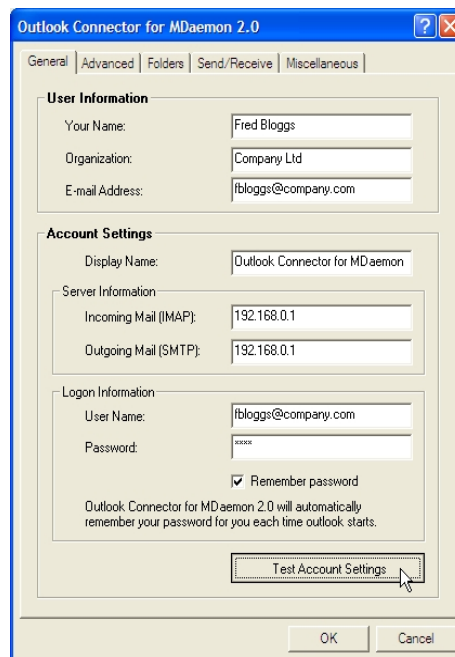


Compare adesso la schermata con i dettagli della connessione.

Accertarsi di inserire tutti i dati in maniera corretta.

Le credenziali di logon devono essere uguali a quelle impostate su *MDaemon*.

Premere il pulsante "Test Account Settings" per verificare la corretta connessione al server.

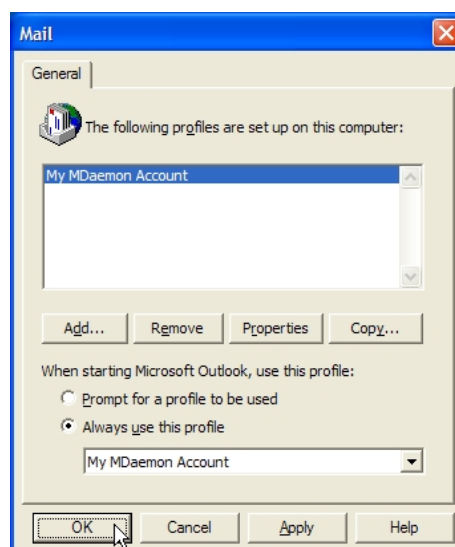


Se il test non va a buon fine occorre controllare le seguenti impostazioni:

- E' corretto l'indirizzo IP del server *MDaemon* per le email in ingresso ed uscita?
- E' stato usato l'indirizzo email completo come "User name"?
- La password è corretta?
- E' stata inserita in *MDaemon* la chiave della licenza di *Outlook Connector*?
- E' abilitato il plug-in sul server?
- E' abilitato l'account per l'utilizzo di *Outlook Connector*?

Premere "OK" se è tutto corretto.

La creazione del nuovo account è terminata. Premere "OK" per concludere.



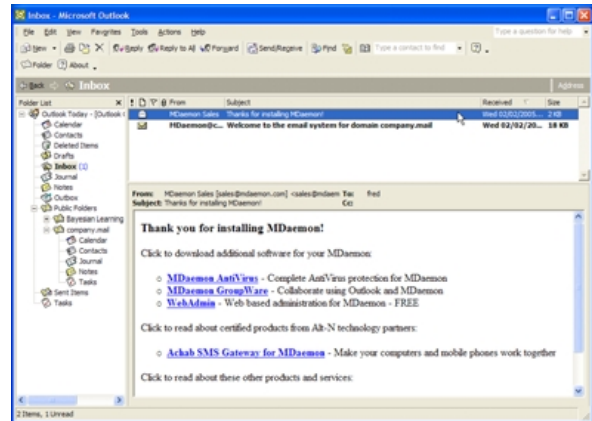
Se si desidera utilizzare solo questo profilo in *MS Outlook* selezionare "Always use this profile".

Ora è possibile accedere al proprio account *MDaemon* aprendo *MS Outlook*.

## Utilizzo di MS Outlook

Una volta creato il profilo, aprire *MS Outlook* assicurandosi di utilizzare il profilo di *Outlook Connector for MDAemon* appena creato.

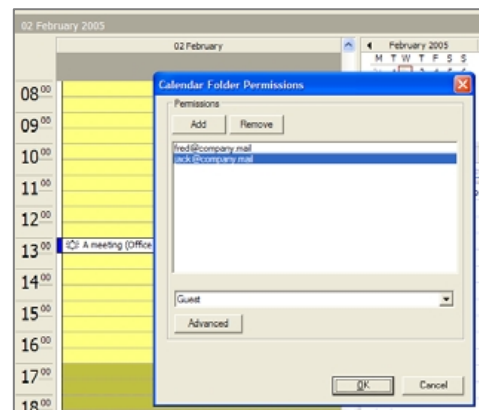
A destra, una schermata che mostra come appare l'interfaccia di *MS Outlook* quando lo si utilizza con il plug-in Connector.



La condivisione delle cartelle con altri utenti è semplice.

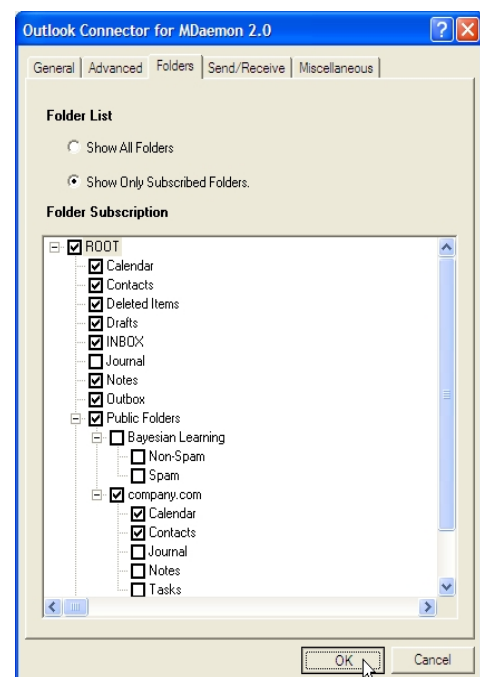
Selezionare la cartella desiderata con il tasto destro del mouse e scegliere "Properties" e poi "Folder Permissions".

Selezionare gli utenti che possono accedere alla cartella ed i diritti che devono avere.



Un'altra opzione impostabile è la possibilità per l'utente di selezionare quali cartelle visualizzare in Connector (alcune cartelle di sistema però non si possono nascondere).

Per fare ciò, occorre cliccare con il tasto destro del mouse su "Outlook Today/ Properties/Advanced/Folders" e selezionare solo le cartelle che si desidera visualizzare.





**Achab S.r.l.**

Piazza Cinque Giornate, 4  
20129 Milano

Telefono: +39 02 54108204

Fax: +39 02 5461894

Per informazioni su *Outlook Connector for MDAemon*, visiti  
le pagine web:

<http://www.achab.it/outlookconnector>

Per informazioni inerenti Achab, i servizi che offre e i  
prodotti che sviluppa e distribuisce, visiti il sito web:

<http://www.achab.it>

Per informazioni commerciali, contatti Achab all'indirizzo  
email:

[sales@achab.it](mailto:sales@achab.it)

Per informazioni tecniche, contatti Achab all'indirizzo email:

[supporto@achab.it](mailto:supporto@achab.it)