

BackupAssist™

Fast facts

Il backup facile sugli Hard Disk esterni

Per l'utente

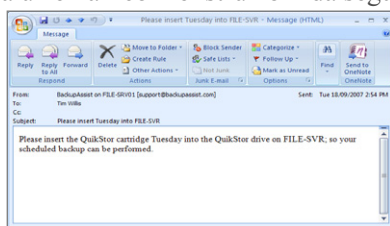
1. Schemi di backup pronti per l'uso

I set di backup preconfigurati con differenti schemi di rotazione forniscono una strategia di protezione sicura e integrata, completa di storico dei backup e archiviazione opzionale.

Select scheme	Time to perform backup: 10:00:00 PM												
Daily rotating full Organizations who only need recent backups	Backups scheduled between midnight and dawn will run on the morning following the scheduled day (eg Mondays backup will run on Tuesday morning)												
Daily + weekly rotating full Organizations who require backups going back a number of weeks	<table border="1"> <tr> <td>Daily (N)</td> <td>Weekly (D)</td> <td>Monthly (P)</td> </tr> <tr> <td>Daily 1</td> <td>Weekly 1</td> <td>Monthly 1</td> </tr> <tr> <td>Daily 2</td> <td>Weekly 2</td> <td>Monthly 2</td> </tr> <tr> <td>Daily N</td> <td>Weekly D</td> <td>Monthly P</td> </tr> </table>	Daily (N)	Weekly (D)	Monthly (P)	Daily 1	Weekly 1	Monthly 1	Daily 2	Weekly 2	Monthly 2	Daily N	Weekly D	Monthly P
Daily (N)	Weekly (D)	Monthly (P)											
Daily 1	Weekly 1	Monthly 1											
Daily 2	Weekly 2	Monthly 2											
Daily N	Weekly D	Monthly P											
Daily + weekly + monthly rotating full Professional organizations who require a large range of backups													

2. Istruzioni chiare

Nel caso in cui siano richieste azioni da parte dell'utente (ad es. cambio dispositivo), BackupAssist invia un'email con le istruzioni da seguire.



3. Setup e operazioni senza inconvenienti

BackupAssist rimuove l'hardware in maniera sicura dopo ogni backup, affinché sia possibile scollegarlo senza il rischio di perdere i dati.

Le lettere assegnate al dispositivo sono sempre le stesse, anche nel caso in cui il disco sia collegato alla porta errata.

Where are your hard drives connected?

Locally - directly to this computer

Drive letter: F: Detect

Path on drive: \

Perform a USB Eject after the backup has completed

Automatically reassign drive letter if incorrectly assigned

Turn on NTFS Compression

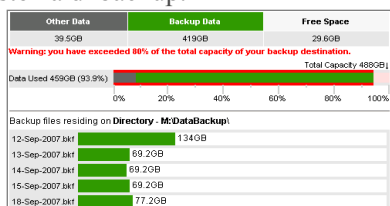
Turn on NTFS Encryption (incompatible with ASR restoration)

Remotely - to another computer, and shared over the network

UNC path to drive:

4. Report di utilizzo dei dispositivi

I report indicano in modo chiaro la quantità di spazio su disco utilizzata dai backup. Ciò permette di pianificare con largo anticipo un eventuale upgrade del sistema di backup.



Per l'amministratore

1. Setup facile

Con BackupAssist è semplice selezionare i dispositivi di backup e impostare nel dettaglio le opzioni hardware.

The destination for this job is: External hard drive

Hard drive pool options

Where are your hard drives connected?

Locally - directly to this computer

Drive letter: X: Detect

Path on drive: \

Perform a USB Eject after the backup has completed

Automatically reassign drive letter if incorrectly assigned

2. Tracking dei media

La funzione "Media Tracking" permette di verificare che il client stia effettivamente seguendo lo schema di rotazione impostato.

3. Opzioni di archivio personalizzabili

E' possibile scegliere una strategia di archiviazione per determinare quanti backup devono essere salvati su ciascun disco esterno. Si possono utilizzare queste opzioni per scopi avanzati, ad esempio per condividere lo stesso disco esterno in più job.

How do you want to manage the backups on each disk?

Use all available space - delete old backups as necessary

Use available space, but always leave: 0.0 GB of free space

Use a maximum size of: 0.0 GB for backups

Keep the last: 1 backups

Keep backups from the last: 1 days

Unmanaged: do not delete previous backup files

4. File naming flessibile

BackupAssist consente di impostare a piacere il "nome file" del backup, in modo che sia facile interpretarne il contenuto e recuperarlo in futuro.

5. Copie di backup in locale

E' possibile tenere le copie più recenti dei backup sui dischi locali per effettuare un eventuale ripristino in tempo reale. Questo accorgimento offre un ulteriore livello di sicurezza nella protezione dei dati.

Copy the backup to the following directory

C:\BackupCopies\

How do you want to manage your secondary backup collection?

Use all available space - delete old backups as necessary

Use available space, but always leave: 0.0 GB of free space

Use a maximum size of: 0.0 GB for backups

Keep the last: 1 backups

Keep backups from the last: 1 days

Unmanaged: do not delete previous backup files

6. Schedulazione personalizzata

Gli schemi di backup preimpostati possono essere personalizzati per soddisfare tutte le esigenze (backup incrementale, differenziale, copia o aggiunta).

Day	Full	Incremental	Swaps before backup	Eject after backup
Quarter	Full	Incremental	Swaps before backup	Eject after backup
Month	Full	Incremental	Swaps before backup	Eject after backup
Week 1	Full	Incremental	Swaps before backup	Eject after backup
Week 2	Full	Incremental	Swaps before backup	Eject after backup
Week 3	Full	Incremental	Swaps before backup	Eject after backup
Week 4	Full	Incremental	Swaps before backup	Eject after backup
Week 5	Full	Incremental	Swaps before backup	Eject after backup
Tuesday	Full	Incremental	Swaps before backup	Eject after backup
Wednesday	Differential Incremental	Incremental	Swaps before backup	Eject after backup
Thursday	Daily	Incremental	Swaps before backup	Eject after backup
Friday	Full	Incremental	Swaps before backup	Eject after backup

Informazioni aggiuntive sugli Hard Disk esterni

Vantaggi

- Poco costosi e facili da usare.
- Accesso veloce.
- Possibilità di salvare più backup su un singolo disco.
- Rotazione dei dispositivi offsite.
- Possibilità di ripristino su qualsiasi computer dotato di porta USB o Firewire.

Svantaggi

- ✗ Tipicamente fragili, gli Hard Disk esterni si possono rompere in caso di caduta.
- ✗ Per quantità superiori ai 5 dischi i costi sono paragonabili a quelli di un sistema di backup su nastro.

I principi chiave di BackupAssist

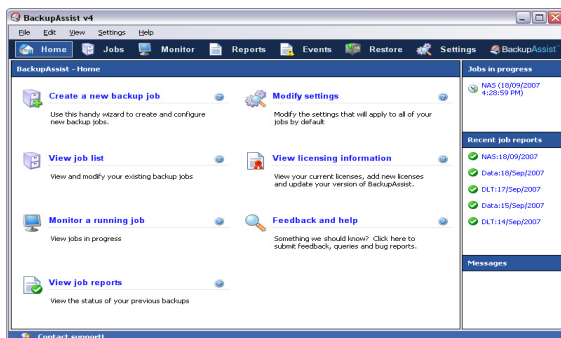
BackupAssist è la prima soluzione di backup per le piccole e medie aziende costruita intorno a 4 principi chiave:

1. Semplicità, semplicità, semplicità

- BackupAssist fa in modo che i backup funzionino come orologi: impostateli e dimenticateli!
- BackupAssist offre il set di funzionalità più adatto alle esigenze delle PMI.
- BackupAssist elimina i fronzoli inutili delle altre soluzioni di backup che servono solo a complicarsi la vita!

2. Semplificare la vita degli amministratori di sistema

- Interfaccia intuitiva, amministrazione minima: avrete più tempo libero!
- Setup e configurazione in 7 minuti: non sono necessarie certificazioni!



3. Semplificare la vita degli utenti

- I report facilmente comprensibili permettono di identificare i problemi prima ancora che si presentino.
- Nel caso in cui siano richieste azioni da parte dell'utente, BackupAssist invia un'email con le istruzioni da seguire, per non sbagliare!

4. Utilizzare le tecnologie di backup esistenti

- BackupAssist si avvale di metodi di backup e ripristino ben collaudati. Il ripristino è possibile da qualsiasi macchina Windows.
- BackupAssist ha un prezzo particolarmente aggressivo grazie al fatto che... non è stata reinventata la ruota ;-)
- Grazie alle soluzioni di backup per Server e Workstation, Active Directory, Exchange Server, SQL Server, backup locali e decentralizzati, e alle migliaia di vendite in più di 70 nazioni, BackupAssist si è affermato quale sistema di backup per le aziende, le scuole e il no-profit.

Per la versione di prova gratuita:
www.achab.it/backupassist

Achab S.p.A. - Piazza Luigi di Savoia, 2 - 20124 Milano
 Tel: 02 54108204 - Fax: 02 5461894 - <http://www.achab.it>
 Informazioni commerciali: sales@achab.it
 Informazioni tecniche: supporto@achab.it