

BackupAssist™

BackupAssist VM Granular Restore Console Add-on

Fast facts

Il backup di macchine virtuali Hyper-V semplice, economico ed efficace!

www.achab.it/backupassist

- ✔ **Setup immediato e strategie di backup funzionali.**
- ✔ **Ripristino di dati in qualsiasi scenario.**
- ✔ **Avvio istantaneo di VM direttamente dal backup.**
- ✔ **Permette di risparmiare spazio disco, tempo e denaro.**

- ✔ **Non servono backup separati per Host & Guest.**
- ✔ **Backup di illimitate macchine virtuali, zero vincoli!**
- ✔ **Ripristino granulare di dati e cartelle in 2 semplici passi con un wizard pratico e veloce.**

Un solo backup come strategia di Disaster Recovery

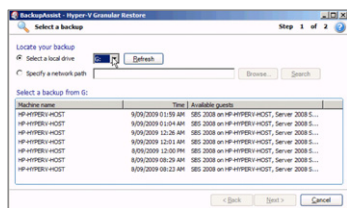
La soluzione basata su BackupAssist prevede che come backup minimo venga fatta l'immagine di un host fisico Hyper-V. A partire da questa immagine è possibile ripristinare interi server, semplici macchine virtuali che girano come guest o anche singoli file e cartelle all'interno della macchine guest. **Avere un unico backup adatto a ogni scenario di ripristino significa risparmiare spazio disco, tempo e denaro.**

Livelli opzionali di protezione per Exchange, SQL and Rsync

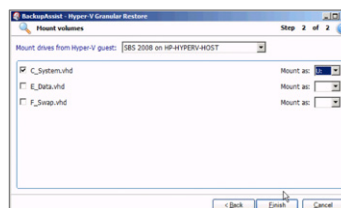
E' semplice aggiungere protezioni ai backup; **BackupAssist Exchange Mailbox Add-on** protegge tutte le mailbox a livello granulare, permettendo anche una semplice archiviazione delle email. **BackupAssist SQL Server Add-on** fornisce protezione quasi continua per i più delicati database su SQL Server, **BackupAssist for Rsync Add-on** permette di eseguire backup su internet efficienti e con consumi di banda limitati.

Un wizard facile facile: in 2 minuti è possibile recuperare file e cartelle dalle macchine virtuali

Ripristinare file e cartelle che erano presenti nelle macchine virtuali non è mai stato così semplice. **BackupAssist VM Granular Restore Console Add-on** permette di recuperare file, cartelle e documenti da una qualsiasi macchina virtuale a partire da un'immagine di backup di un host Hyper-V. Davvero 2 minuti, 2 soli passi:



Passo 1
Selezionare il backup



Passo 2
Selezionare la macchina Guest e il volume da montare

Scenari di ripristino dati

- ✔ Ripristino di un intero server da zero (bare metal).
- ✔ Ripristino di tutte le macchine virtuali Hyper-V su un altro host
- ✔ Ripristino di una singola macchina virtuale su un host differente.
- ✔ Ripristino completo di un server Exchange.
- ✔ Ripristino di single mailbox o oggetti di Exchange.
- ✔ Ripristino di singoli file e cartelle.
- ✔ Ripristino di una singola macchina virtuale.
- ✔ Ripristino di file e applicazioni su una specifica macchina virtuale.
- ✔ Ripristino di database SQL Server.
- ✔ Protezione dati onsite & offsite.

Piattaforme Host supportate: Windows Hyper-V Server, Server 2008 Core con Hyper-V Role, Server 2008 con Hyper-V Role.
Piattaforme Guest supportate: Windows XP, Server 2003, Vista, Server 2008, Windows 7