



## BackupAssist & Backup Exec Comparativa

Sono tante le domande da porsi quando si deve scegliere un software di backup. Qual è il più adatto? Che cosa può backuppare? Quali opzioni di ripristino ci sono? Può effettuare un recupero del sistema? Com'è il supporto? Quanto costa?

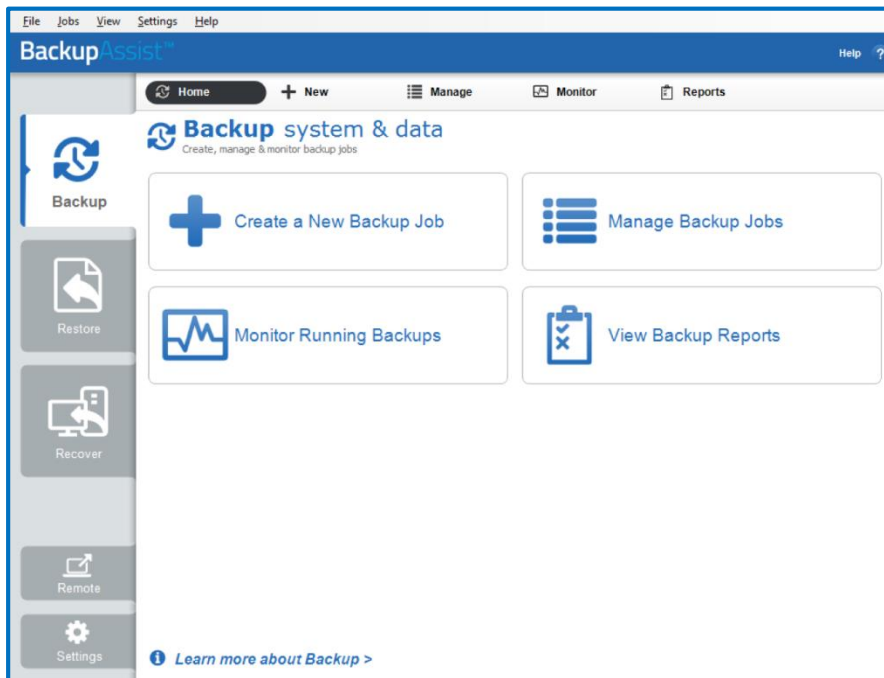
Questo documento spiega nel dettaglio le caratteristiche fondamentali che deve avere un software di backup e mostra la differenze tra *Symantec Backup Exec* e *BackupAssist*.

Semplicità di utilizzo e interfaccia intuitiva .....	2
Interfaccia utente di BackupAssist v8 .....	2
Interfaccia utente di Backup Exec 2014 .....	2
Backup.....	3
Restore .....	4
Ripristino granulare Exchange.....	4
Ripristino SQL point-in-time .....	4
Ripristino granulare Hyper-V .....	4
Recovery.....	5
Gestione remota .....	5
Supporto.....	6
Prezzo.....	6

## Semplicità di utilizzo e interfaccia intuitiva

Una caratteristica importante che deve avere un prodotto di backup è la facilità di utilizzo. La semplicità può infatti avere un impatto sulla qualità del backup poiché si riflette direttamente nella capacità dell'utente di utilizzarlo e di comprenderne al meglio le funzionalità disponibili.

### Interfaccia utente di BackupAssist v8



L'interfaccia di *BackupAssist* mostra backup, ripristini, restore e gestione remota in sezioni separate.

I processi di backup possono essere attivati in 8 passi tramite procedura wizard.

All'interno della sezione dedicata al ripristino, si può selezionare il tool di ripristino richiesto o visualizzare quelli disponibili all'interno di un elenco.

Quando un processo di backup è attivo, l'interfaccia mostra l'avanzamento dell'attività e i task che sono stati completati.

### Interfaccia utente di Backup Exec 2014



L'interfaccia di *Backup Exec* raggruppa le caratteristiche all'interno del menù. La finestra di visualizzazione può essere modificata tramite drag and drop.

Con *Backup Exec* si può attivare un processo di backup in 15 passi.

La procedura di ripristino è guidata da wizard che aiuta a individuare lo strumento adatto per effettuare il ripristino.

Quando un processo di backup è attivo, l'interfaccia ne mostra l'avanzamento in tempo reale.

## Backup

Uno sguardo alle necessità di backup più importanti per server e applicazioni.



*Backup Exec* supporta piattaforme differenti mentre *BackupAssist* è dedicato esclusivamente a server e applicazioni in ambiente Windows. Ciò permette a *BackupAssist* di focalizzarsi sulla creazione di soluzioni ricche di funzionalità dedicate alle aziende che utilizzano Microsoft per dati, email, database e ambiente virtuale. Questa specializzazione consente uno sviluppo dedicato e un supporto approfondito.

La tabella seguente mostra alcune delle funzioni chiave disponibili in *BackupAssist* e in *Backup Exec*.

Funzioni	BackupAssist	Backup Exec
Backup Windows Server	✓	✓
Backup Linux Server	✗	✓
Backup Exchange Server	✓	✓
Backup SQL Server (incluso livello transazione)	✓	✓
Backup SharePoint	✓	✓
Backup Hyper-V Server (incluso CSV)	✓	✓
Backup VMware Server	✗	✓
Internet backup	✓	✓
Backup VSS-Aware	✓	✓

Altro elemento da prendere in considerazione sono le **destinazioni per il salvataggio dei backup**. *BackupAssist* supporta un'ampia gamma di destinazioni utilizzando tre tipologie di backup: File Protection (replication), File Archiving (compressione) e System Protection (imaging).

La tabella seguente mostra le tipologie di backup di *BackupAssist* e le destinazioni di salvataggio supportate.

Supporti di salvataggio	Imaging	Archiving	Replication
Dischi esterni	✓	✓	✓
Network Locations (inclusi device NAS)	✓	✓	✓
Target iSCSI	✓	✓	✓
Data Containers (Tecnologia VHD di BackupAssist)	✓	✗	✗
Nastri	✗	✓	✗
Dischi ottici	✗	✓	✗
Drive RDX	✓	✗	✓
Drive Flash	✗	✓	✗
Rsync/S3	✗	✗	✓

## Restore

Non è sufficiente ripristinare solo server e file, i software di backup devono avere funzioni di ripristino anche per database e per ambienti virtuali.

La tabella seguente mostra le differenti tipologie di ripristino supportate per le applicazioni server di Windows.

Ripristino applicazioni server	BackupAssist	Backup Exec
Exchange Server	✓	✓
Elementi mail di Exchange – ripristino granulare	✓	✓
Elementi mail di Exchange da Hyper-V	✓	✓
SQL Server	✓	✓
SQL Server point-in-time	✓	✓
SharePoint Server	✓	✓
Elementi di SharePoint – ripristino granulare	✗	✓
Server Hyper-V	✓	✓
Hyper-V Guest – ripristino granulare	✓	✓

### Ripristino granulare Exchange

Con *Backup Exec* è necessario installare l'agente Exchange all'interno della macchina Exchange ed essere in possesso della corretta licenza per l'agente.

Con il plugin Exchange Granular Restore di *BackupAssist* è possibile esportare singoli messaggi da database EDB di Exchange e da file PST/OST.

### Ripristino SQL point-in-time

Sia *Backup Exec* sia *BackupAssist* supportano backup a livello transazionale, i backup di *BackupAssist* possono essere eseguiti quotidianamente o in maniera quasi continuativa (ogni 15 minuti).

Per eseguire un ripristino di SQL point-in-time con *BackupAssist* è sufficiente indicare l'orario da cui si vuole far partire il ripristino e il software mostrerà i punti di ripristino disponibili più vicini all'orario indicato.

### Ripristino granulare Hyper-V

Con *Backup Exec* è necessario installare l'agente Hyper-V sulla macchina ospite ed essere in possesso della corretta licenza per l'agente.



Con *BackupAssist* non si deve installare nessun agente o software sulla macchina ospite, ma solo all'interno dell'host. È necessario il plugin *Hyper-V Restore Console*.

Con *BackupAssist Hyper-V Granular Restore* si possono ripristinare file da una macchina guest Hyper-V utilizzando il backup di uno o più macchine guest. Con il plugin *Exchange Granular Restore* è inoltre possibile ripristinare singoli messaggi di posta da un server Exchange con Hyper-V.

I backup di Hyper-V con *BackupAssist* sono VSS-Aware e supportano gli ambienti CSV (cluster shared volume).

## Recovery

La funzione recovery permette di recuperare un computer nel caso in cui l'hardware sia stato sostituito o ci sia stato un errore di sistema e il computer non è in grado di attivarsi. Si tratta di una funzione fondamentale per una soluzione di protezione completa.

La tabella seguente prende in esame alcuni sistemi operativi e la possibilità di ripristinarli con *BackupAssist* e *Backup Exec*.

Sistemi operativi	BackupAssist	Backup Exec
Windows Server 2012 R2	✓	✗
Windows Server 2012 R1	✓	✓
Windows Server 2008 R1 & R2	✓	✓
P2V	✓	✓
Hardware differente	✓	✓
Linux Server	✗	✓



*BackupAssist* utilizza *RecoverAssist* per creare un ambiente di recovery personalizzato e in grado di fare il boot in situazioni di emergenza. Questo ambiente riavvierà il computer permettendo l'accesso a un'immagine di backup affinché sia possibile effettuare il ripristino completo del sistema.

## Gestione remota

Se l'amministratore di rete si trova in una sede e i server sono dislocati in altre sedi, è importante avere una soluzione di backup che permetta di gestire il software di backup anche da remoto.

La tabella seguente mostra le funzioni chiave della gestione remota per i due software di backup oggetto dell'analisi comparativa.

Funzioni	BackupAssist	Backup Exec
Gestione remota di backup e ripristini	✓	✓
Attivazione remota	✓	✓
Aggiornamento remoto	✓	✓
Gestione remota delle licenze	✓	✓
Supporto remoto su WAN	✓	✓

*BackupAssist* e *Backup Exec* hanno entrambi funzioni complete per la gestione remota del backup. La gestione remota di *BackupAssist* avviene tramite **MultiSite Manager**.



Tutte le installazioni di *BackupAssist* possono essere collegate a MultiSite Manager che è accessibile tramite interfaccia web.

MultiSite Manager mostra tutte le sedi che fanno parte della rete, selezionando una specifica sede vengono mostrate tutte le installazioni di *BackupAssist* di quella specifica sede. Selezionando un'installazione vengono mostrati tutti i processi di backup. Con MultiSite Manager è possibile gestire tutti i processi di backup, le installazioni, le licenze e attivare una sessione remota in un'installazione di *BackupAssist* su un server remoto.

## Supporto

Un buon servizio di assistenza post vendita è un elemento fondamentale da prendere in considerazione. Se si riscontrano problemi durante un backup o un durante un ripristino, è importante poter contare su un supporto esperto e facilmente accessibile.

La tabella seguente mostra le varie tipologie di supporto erogate da *BackupAssist* e da *Backup Exec*.

	BackupAssist	Backup Exec
Supporto telefonico	A pagamento	A pagamento
Supporto via chat	Gratuito	✗
Supporto via email	Gratuito	A pagamento
Supporto online e Knowledge Base	✓	✓
Documentazione completa	✓	✓

## Prezzo

Una volta definiti i requisiti di backup e identificati i prodotti che rispondono a questi requisiti, le possibilità di scelta della soluzione di backup si restringono. Il prezzo diventa quindi una caratteristica importante nel processo di valutazione.

Le tabelle seguenti mostrano il prezzo per un'installazione di *Backup Exec* e di *BackupAssist*.

Backup Exec	Licenza 12 mesi	Descrizione
Backup Exec 2014	€ 893,42	Backup e recovery per server e VM
Agente per VMware e Hyper-V	€ 1.432,17	Protezione per VMware e macchine Hyper-V
Agente per applicazioni e database	€ 893,42	Include Exchange, SQL e SharePoint
Agente per Windows	€ 534,26	Protezione per Server Windows remoti
Opzione bundle per Enterprise Server	€ 2.689,24	Backup disco, amministratore centrale, Storage SAN.



La licenza di *BackupAssist* non ha scadenza. È possibile acquistare Upgrade Protection per avere accesso all'ultima versione di *BackupAssist*. Il prezzo è modulabile, una volta acquistata la licenza di base si possono acquistare gli add-on necessari.

BackupAssist	Licenza 12 mesi	Descrizione
BackupAssist v8	€ 289	Backup, ripristino e recovery per server e VM. Include Upgrade Protection di 12 mesi.
Exchange Granular Restore Add-on	€ 167	Per ripristinare elementi di posta elettronica
Hyper-V Granular Restore Add-on	€ 189	Ripristinare file da Hyper-V
SQL Server Protection Add-on	€ 108	Backup e ripristino di su SQL server a livello transazionale
Rsync remote protection Add-on	€ 108	Per trasferire i backup in una sede remota o su Internet
ZIP-to-Tape Add-on	€ 108	Per salvare su nastro i dati, i server e le applicazioni
BackupAssist MultiSite Manager	€ 219	Licenza di 12 mesi per una gestione remota completa



Grazie a innovazione, ricerca e sviluppo, e a investimenti continui in nuove ed esistenti tecnologie, *BackupAssist* fornisce una protezione impareggiabile per tutte le reti basate su ambiente Windows.